



#wyhaftujwystawę
#strojneinspiracje

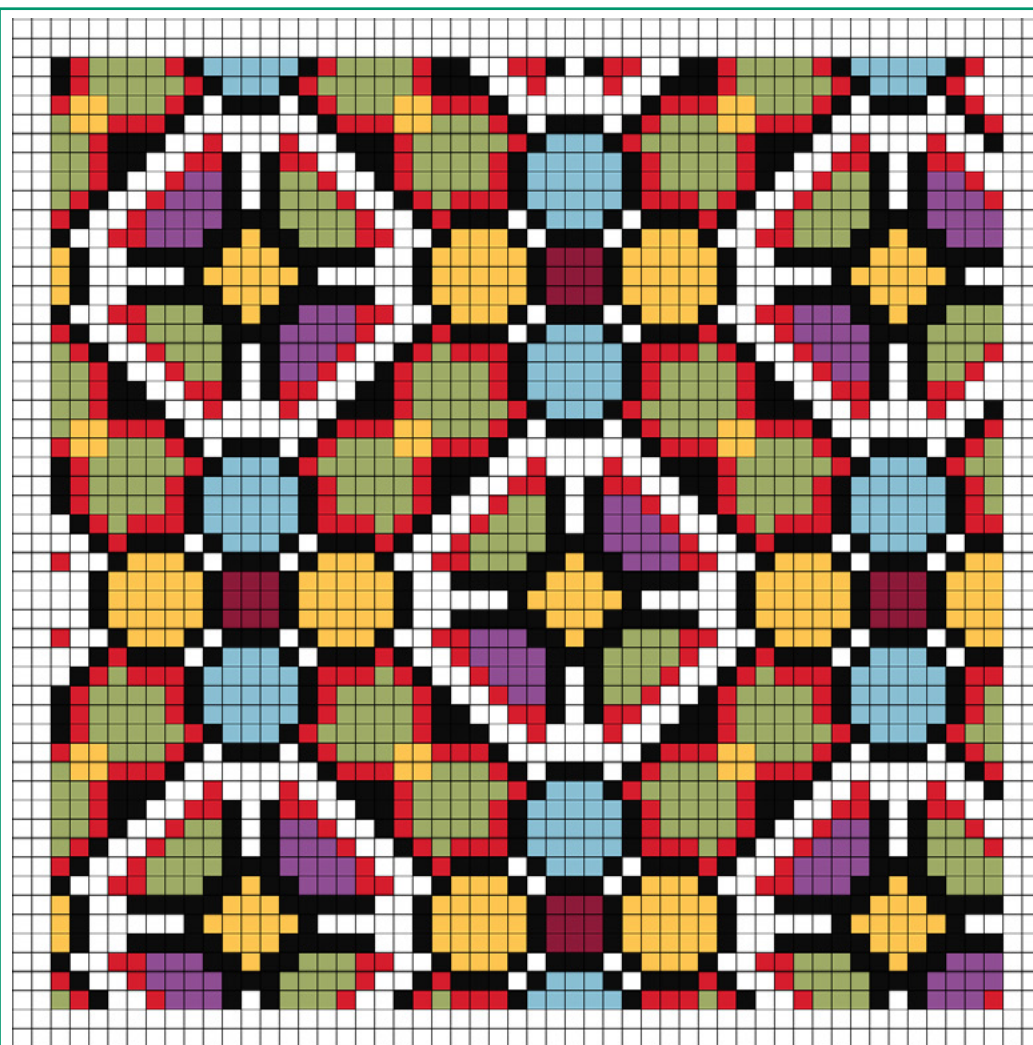
Regularne, symetryczne wzory haftu krzyżykowego pochodzą z dwóch koszul kobiecych.

W koszuli z Wołynia (po prawej) haftem pokryte są wierzchnie części rękawów, mankiety oraz brzeg kołnierza, a każda z wymienionych powierzchni ozdobiona jest innym wzorem.

Prezentowana na drugiej stronie koszula z Czerlan (w obwodzie lwowskim) ozdobiona jest haftami na kołnierzyku, mankietach i przyramkach.



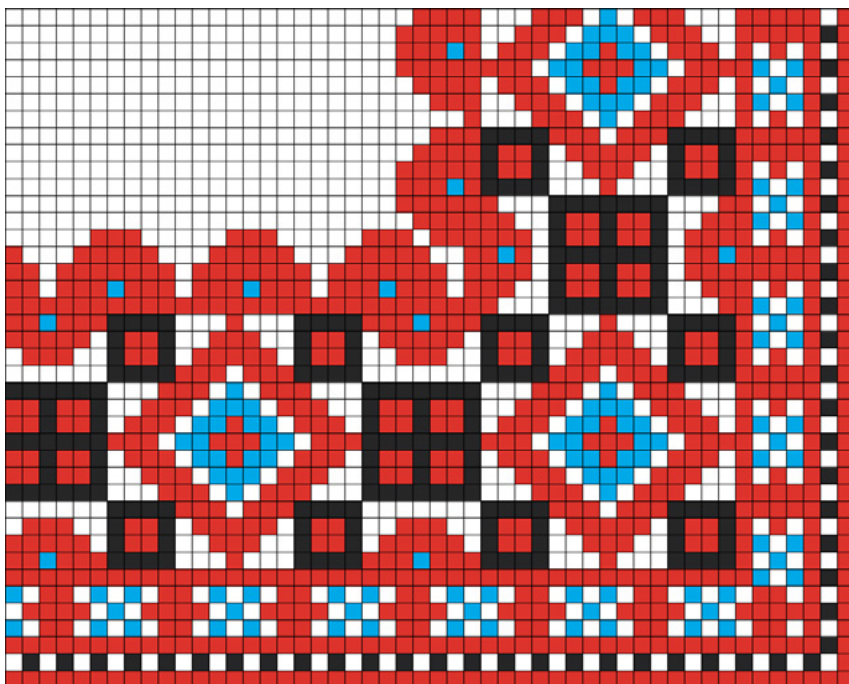
Koszula kobieca, Wołynianka, ok. Łucka, ok. 1937, autor haftu nieznan





#wyhaftujwystawę
#strojneinspiracje

Koszula z Czerlan
w obwodzie lwowskim
ozdobiona jest haftami
na kołnierzyku, mankietach
i przyramkach.



Opracowała Olga Budzan
Muzeum Etnograficzne
we Wrocławiu

Koszula kobieca, Czerlany, obwód lwowski,
1920–1925, autor haftu niezany

