

Daten

Event

Baden-Württemberg 2022

Berlin 2014

Berlin 2015

Berlin 2017

Nieder.Rhein.Land 2021

Niedersachsen 2020

Nord 2016

Ost 2018

Ost³ 2022 ×

Rhein-Main 2018

Saar-Lor-Lux 2020

Schleswig-Holstein 2021

Süd 2019

Westfalen-Ruhrgebiet 2019

Objekttyp

Bild

Modell

Software

Text

Ton

Video



The National Museum in Wrocław

Muzeum Narodowe we Wrocławiu / National Museum in Wrocław

Ost³ 2022

Bild

The National Museum in Wrocław



Muzeum Narodowe we Wrocławiu / National Museum in Wrocław

[CC BY 3.0 PL](#) Muzeum Narodowe we Wrocławiu

Muzeum Narodowe we Wrocławiu to jedno z największych i najważniejszych muzeów sztuki w Polsce. Zbiory liczą ponad 200 tys. obiektów reprezentujących wszystkie dziedziny sztuki, począwszy od średniowiecznej śląskiej rzeźby kamiennej i drewnianej, malarstwa śląskiego, polskiego i europejskiego, poprzez rzeźbę nowożytną i modernistyczną, rysunek, grafikę i bardzo bogatą kolekcję rzemiosła artystycznego minionych epok od antyku, przez średniowiecze, do początków XX wieku, aż po zbiory książek i dokumentów.

The National Museum in Wrocław

Muzeum Narodowe we Wrocławiu / National Museum in Wrocław



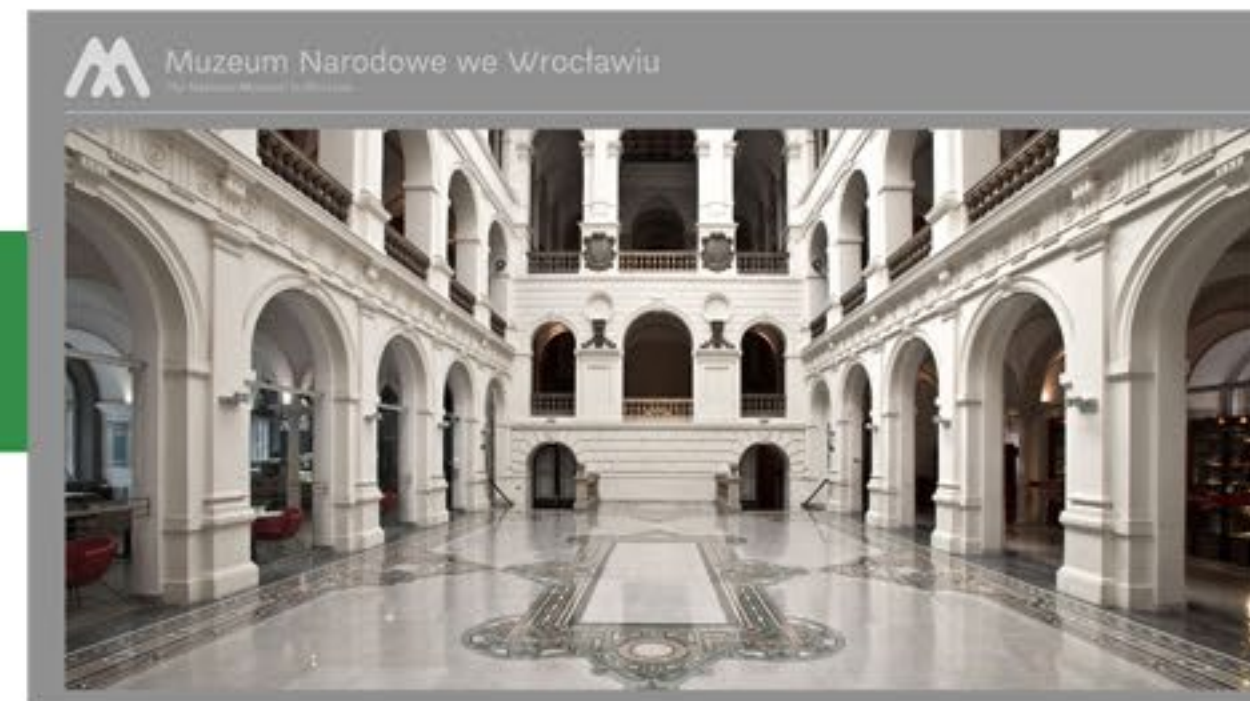
Dla uczestników Hackathonu przygotowanych zostało pięć tematów:

- Instrumenty w malarstwie – posłuchaj, jak brzmią,
- Wieś w malarstwie – odgłosy zwierząt i muzyka ludowa,
- Stary Wrocław – zobacz na mapie, jak wyglądał przed wiekami,
- Japońskie tsuby i katany – zagraj w Memory, stwórz własny miecz,
- Skarb Średzki – znajdź skarb, zbuduj średniowieczną koronę dla królowej.

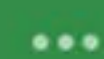
- Instrumenty_w_malarstwie_obraz-dzwiek
- Wies_w_malarstwie-dzwieki_zwierzat-tance
- Stary_Wroclaw-znajdz_na_mapie_te_miejsca
- Tsuby_katany_japonskie-zagraj_w_memo-wceluj_ostrzem_katany_w_tsube
- Skarb_Sredzki-uloz_korone_znajdz_skarb







{ CODING }
DA VINCI

Muzeum Narodowe we Wrocławiu (National Museum in Wrocław)



Pobierz wszystkie pliki



<input type="checkbox"/>	Nazwa ▲		Rozmiar	Zmodyfikowany
<input type="checkbox"/>	 Instrumenty_w_malarstwie_obraz-dzwiek	...	70,4 MB	2 miesiące temu
<input type="checkbox"/>	 Skarb_Sredzki-uloz_korone_znajdz_skarb	...	332,4 MB	2 miesiące temu
<input type="checkbox"/>	 Stary_Wroclaw-znajdz_na_mapie_te_miejsca	...	249,3 MB	2 miesiące temu
<input type="checkbox"/>	 Tsuby_katany_japonskie-zagraj_w_memo-wceluj_ostrzem_katany_w_tsube	...	248,8 MB	2 miesiące temu
<input type="checkbox"/>	 Wies_w_malarstwie-dzwieki_zwierzat-tance	...	75,2 MB	2 miesiące temu
<input type="checkbox"/>	 read_me.txt	...	< 1 KB	2 miesiące temu

5 katalogów i 1 plik

976 MB

**Instrumenty
w malarstwie —
posłuchaj,
jak brzmią**





MNWr_Instrumenty.pdf



MNWr_instrumenty.xml



MNWr_Instrumenty_info.csv



VIII-0080.jpg



VIII-0101.jpg



VIII-0115.jpg



VIII-0498.jpg



VIII-0590.jpg



VIII-0591.jpg



VIII-0667.jpg



VIII-0805.jpg



VIII-1136.jpg



VIII-1248.jpg



VIII-2106.jpg



VIII-2177.jpg



VIII-2281.jpg



VIII-2700.jpg



VIII-3070.jpg



VIII-3138.jpg

**16 obrazów
z instrumentami
muzycznymi ***

*** ...po dotknięciu instrumentu niech wydobywa się z niego dźwięk!**

**Wieś w malarstwie
— odgłosy zwierząt
i muzyka ludowa**





MNWr_Wies_w_malarstwie.pdf



MNWr_Wies_zwierzeta_info.CSV



VIII-0031.jpg



VIII-0227.jpg



VIII-0373.jpg



VIII-0388.jpg



VIII-0403.jpg



VIII-0424.jpg



VIII-0425.jpg



VIII-0429.jpg



VIII-0772.jpg



VIII-1062.jpg



VIII-1388.jpg



VIII-1655.jpg



VIII-1943.jpg



VIII-2361.jpg



VIII-2486.jpg



VIII-2676.jpg



VIII-2758.jpg



VIII-2789.jpg



VIII-3007.jpg

19 obrazów – dźwięki wsi*

*** ...po dotknięciu niech wydobywa się muzyka lub/i głos zwierzęcia!**

{ CODING } DA VINCI

Muzeum Narodowe we Wrocławiu (National Museum in Wrocław)

ID	IDENTYFIKATOR	NAZWA PRZEDMIOTU (TYTUŁ)	TWÓRCA (AUTOR, WYTWÓRNIA, WYDAWCA)	MIEJSCE POWSTANIA	DATOWANIE	DZIAŁ	WYMIARY	TECHNIKA	TWORZYWO	RODZAJ	WŁAŚCICIEL
1	MNWr VIII-0031	Kołomyjka (Oberek, Kujawiak)	Axentowicz, Teodor (1859–1938)	Polska	po 1895	MNWr GS XVI-X	wys. 64,5 x 48	akwarela	papier	obraz	Muzeum Narodowe we Wrocławiu
2	MNWr VIII-0227	Po kweście	Kostrzewski, Franciszek (1826–1911)	Polska	1857	MNWr GS XVI-X	wys. 27 x 38	olej	deska (drewno)	obraz	Muzeum Narodowe we Wrocławiu
3	MNWr VIII-0373	Wiejski cmentarz (Na cmentarzu)	Szermentowski, Józef (1833–1876)	Polska	1856–1857	MNWr GS XVI-X	wys. 34 x 48	olej	blacha	obraz	Muzeum Narodowe we Wrocławiu
4	MNWr VIII-0388	W polu	Kędzierski, Apoloniusz (1861–1939)	Polska	1889	MNWr GS XVI-X	wys. 41 x 54	olej	plótno	obraz	Muzeum Narodowe we Wrocławiu
5	MNWr VIII-0403	Zjawisko (Bajka)	Wojtkiewicz, Witold (1879–1909)	Polska	1908	MNWr GS XVI-X	wys. 64,5 x 81	tempera	plótno	obraz	Muzeum Narodowe we Wrocławiu
6	MNWr VIII-0424	Z chrustem do domu (Zwózka chrustu, Scena rodzajowa na tle pejzażu)	Szermentowski, Józef (1833–1876)	Polska	1858	MNWr GS XVI-X	wys. 31,5 x 48	olej	plótno	obraz	Muzeum Narodowe we Wrocławiu
7	MNWr VIII-0425	Po pracy (Scena rodzajowa na tle pejzażu)	Szermentowski, Józef (1833–1876)	Polska	1858	MNWr GS XVI-X	wys. 31,3 x 48	olej	plótno	obraz	Muzeum Narodowe we Wrocławiu
8	MNWr VIII-0429	Wezwanie (Pod drzewem, Bajka, Hołd)	Wojtkiewicz, Witold (1879–1909)	Polska	1908	MNWr GS XVI-X	wys. 70,5 x 81	tempera	plótno	obraz	Muzeum Narodowe we Wrocławiu
9	MNWr VIII-0772	Zabawa na wsi	Teniers, David mł. (1610–1690) naśladowca	Niderlandy	XVIII w.	MNWr GS XVI-X	wys. 42,6 x 54	olej	deska	obraz	Muzeum Narodowe we Wrocławiu
10	MNWr VIII-1062	Wieś	Podkowiński, Władysław (1866–1895)	Polska	ok. 1890	MNWr GS XVI-X	wys. 44,3 x 54	olej	plótno	obraz	Muzeum Narodowe we Wrocławiu
11	MNWr VIII-1388	Powrót z jarmarku	Kostrzewski, Franciszek (1826–1911)	Polska	1870	MNWr GS XVI-X	wys. 69 x 81	olej	plótno	obraz	Muzeum Narodowe we Wrocławiu
12	MNWr VIII-1655	Przed chałupą bronowicką (Scena rodzajowa na wsi podkrakowskiej)	Tetmajer, Włodzimierz (1861–1923)	Polska	1900–1920	MNWr GS XVI-X	wys. 35 x 48	olej	tektura	obraz	Muzeum Narodowe we Wrocławiu
13	MNWr VIII-1943	Kobieta i chłopiec z owcami	nieznany	Niemcy	ok. poł. XIX w.	MNWr GS XVI-X	wys. 21 x 27	akwarela	papier	obraz	Muzeum Narodowe we Wrocławiu
14	MNWr VIII-2361	Powrót z jarmarku (Scena rodzajowa z wozem)	Kędzierski, Apoloniusz (1861–1939)	Polska	1891	MNWr GS XVI-X	wys. 43 x 54	olej	plótno	obraz	Muzeum Narodowe we Wrocławiu
15	MNWr VIII-2486	Burzowa chmura. Okolice Borka Strzelińskiego	Paur, Friedrich	Niemcy	1855	MNWr GS XVI-X	wys. 50,8 x 64	olej	plótno	obraz	Muzeum Narodowe we Wrocławiu
16	MNWr VIII-2676	Wiejska droga nad kanałem	Michau, Théobald (1676–1765)	Niderlandy	XVIII w.	MNWr GS XVI-X	wys. 25 x 38	olej	deska	obraz	Muzeum Narodowe we Wrocławiu
17	MNWr VIII-2758	Przechadzka w polu	Dressler, Adolf (1833–1881)	Niemcy	1860–1880	MNWr GS XVI-X	wys. 13,9 x 18	olej	plótno	obraz	Muzeum Narodowe we Wrocławiu
18	MNWr VIII-2789	W zagrodzie	Jaroszyński, Józef (1835–1900)	Pokucie (Ukraina)	1890–1900	MNWr GS XVI-X	wys. 39,8 x 48	olej	tektura	obraz	Muzeum Narodowe we Wrocławiu
19	MNWr VIII-3007	Niedziela	Sichulski, Kazimierz (1879–1842)	Lwów (Ukraina)	1907	MNWr GS XVI-X	wys. 138 x 152	olej	plótno	obraz	Muzeum Narodowe we Wrocławiu

**Stary Wrocław —
zobacz na mapie,
jak wyglądał
przed wiekami**



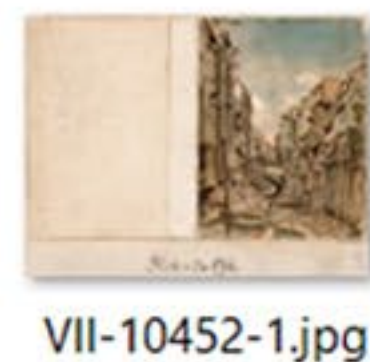
v. Buch, Original, Kunst. Mittel. d. Kunst.

Das Rathhaus zu Breslau gegen Morgen.

1828.

35 grafik z widokami starego Wrocławia*

* ...znajdź te miejsca na mapie



ID	IDENTYFIKATOR	NAZWA PRZEDMIOTU (TYTUŁ)	TWÓRCA (AUTOR, WYTWÓRNIA)	MIEJSCE POWSTANIA (Z	DATOWANIE (CZAS PO	DZIAŁ	WYMIARY	TECHNIKA	TWORZYW	RODZAJ	WŁAŚCICIEL	INFO
1	MNWr VII-00770	Dawny widok kościoła pw. św. Elżbiety	Endler, Friedrich Gottlob (1763-	Śląsk	1807	MNWr GS	a. 21,3 x 13,0 cm	miedziory	papier	grafika	Muzeum Narodowe we Wrocławiu	
2	MNWr VII-00991	Oława Białoskórnicza	Bunke, Paul (ca 1880 – post 194	Śląsk, Wrocław (woj. dolnośląskie)	po 1900	MNWr GS	a. 29,5 x 38,4 cm	akwaforta	papier	grafika	Muzeum Narodowe we Wrocławiu	
3	MNWr VII-01058	Widok Ratusza, południowej i wschodniej pierzei rynku	Winckler, Georg Gottfried (fl. XV	Śląsk, Augsburg (Niemcy)	ok. 1760	MNWr GS	a. 31,9 x 43,8 cm	akwaforta	papier	grafika	Muzeum Narodowe we Wrocławiu	
4	MNWr VII-01123	Oława Białoskórnicza ('Fajrant')	Laboschin, Siegfried (1868–1929	Śląsk, Wrocław (woj. dolnośląskie)	1897	MNWr GS	a. 48,4 x 36,2 cm	akwaforta	papier	grafika	Muzeum Narodowe we Wrocławiu	
5	MNWr VII-01128	Kościół św. Elżbiety przed rokiem 1529	Troschel, Peter (1603–1659), Bi	Śląsk, Wrocław (woj. dolnośląskie)	po 1649	MNWr GS	a. 59,9 x 46,5 cm	miedziory	papier	grafika	Muzeum Narodowe we Wrocławiu	
6	MNWr VII-01129	Kościół św. Elżbiety po katastrofie budowlanej w 1649	Troschel, Peter (1603–1659), Bi	Wrocław (woj. dolnośląskie)	po 1649; ok. 1950 (odb. z 1971)	MNWr GS	a. 61,4 x 48,6 cm	miedziory	papier	grafika	Muzeum Narodowe we Wrocławiu	
7	MNWr VII-06031	Oława Białoskórnicza od północnego zachodu	Fischer-Oels, Helma (1860/1870-	Śląsk, Wrocław (woj. dolnośląskie)	po 1900	MNWr GS	a. 31,7 x 23,7 cm	akwaforta	papier	grafika	Muzeum Narodowe we Wrocławiu	
8	MNWr VII-06489	Oława Białoskórnicza	Probst, Otto Ferdinand (1865–1	Śląsk, Wrocław (woj. dolnośląskie)	1905	MNWr GS	14 x 19 cm	akwaforta	papier	grafika	Muzeum Narodowe we Wrocławiu	
9	MNWr VII-10452-1	Widok Oławy Ruskiej	Woelfl, Adelbert (1823–1896)	Śląsk, Wrocław (woj. dolnośląskie)	1859	MNWr GS	13,4 x 10,2 cm	akwarela,	papier	rysunek	Muzeum Narodowe we Wrocławiu	
10	MNWr VII-10452-2	Oława Białoskórnicza	Woelfl, Adelbert (1823–1896)	Śląsk, Wrocław (woj. dolnośląskie)	1859	MNWr GS	a. 13,4 x 20,2 cm	akwarela,	papier	rysunek	Muzeum Narodowe we Wrocławiu	
11	MNWr VII-10691	Stara Oława we Wrocławiu (Oława Białoskórnicza)	Probst, Otto Ferdinand (1865–1	Śląsk, Wrocław (woj. dolnośląskie)	po 1900	MNWr GS	12,9 x 8,5 cm	akwaforta	papier	grafika	Muzeum Narodowe we Wrocławiu	
12	MNWr VII-12933	Oława Białoskórnicza od południowego zachodu	Fischer-Oels, Helma (1860/1870-	Śląsk, Wrocław (woj. dolnośląskie)	ok. 1910; odb. z 1971	MNWr GS	a. 30,5 x 24,5 cm	akwaforta	papier	grafika	Muzeum Narodowe we Wrocławiu	
13	MNWr VII-12934	Oława Białoskórnicza od północy	Fischer-Oels, Helma (1860/1870-	Śląsk, Wrocław (woj. dolnośląskie)	1905; 1971 (odb. z oryginału)	MNWr GS	a. 31 x 20,5 cm	akwaforta	papier	grafika	Muzeum Narodowe we Wrocławiu	
14	MNWr VII-12985	Oława Białoskórnicza	Probst, Otto Ferdinand (1865–1	Śląsk, Wrocław (woj. dolnośląskie)	1899	MNWr GS	48,5 x 34 cm	tusz, pióro	papier	rysunek	Muzeum Narodowe we Wrocławiu	
15	MNWr VII-15058	Stary Zaulek Białoskórniczy (Oława Białoskórnicza)	Probst, Otto Ferdinand (1865–1	Śląsk, Wrocław (woj. dolnośląskie)	1910	MNWr GS	a. 23,8 x 31,9 cm	akwaforta	papier	grafika	Muzeum Narodowe we Wrocławiu	
16	MNWr VII-17042	Oława Białoskórnicza od północnego zachodu	Schmeckl (Schmeckel), G.	Śląsk, Wrocław (woj. dolnośląskie)	po 1916	MNWr GS	a. 31,7 x 37,6 cm	akwaforta	papier	grafika	Muzeum Narodowe we Wrocławiu	
17	MNWr VII-17195	Oława Białoskórnicza od północy, z teki S. Laboschina Das malerisch...	Laboschin, Siegfried (1868-1929	Śląsk, Wrocław (woj. dolnośląskie)	1897	MNWr GS	a. 49,7 x 36,6 cm	akwaforta	papier	grafika	Muzeum Narodowe we Wrocławiu	
18	MNWr VII-17273-1-17	Dawny Wrocław. Album z heliograviurami wg rysunków Heinricha Mützla	Angerer, Ludwig (fl. ca 1849), M	Wrocław (woj. dolnośląskie)	1910	MNWr GS	arkusz wys. 52 cm	heliograw	papier	grafika	Muzeum Narodowe we Wrocławiu	
19	MNWr VII-17273-01	Dawny Wrocław. Heliograviury wg rys. H. Mützla. Portal domu Rybischów przy obecnej ulicy Ofiar	Angerer, Ludwig (fl. ca 1849), M	Wrocław (woj. dolnośląskie)	1910	MNWr GS	odcisk płyty w formacie 10 x 10 cm	heliograw	papier	grafika	Muzeum Narodowe we Wrocławiu	Kamienny portal domu Rybischów
20	MNWr VII-17273-02	Dawny Wrocław. Heliograviury wg rys. H. Mützla. Ratusz od południowego wschodu	Angerer, Ludwig (fl. ca 1849), M	Wrocław (woj. dolnośląskie)	1910	MNWr GS	odcisk płyty w formacie 10 x 10 cm	heliograw	papier	grafika	Muzeum Narodowe we Wrocławiu	Widok wrocławskiego ratusza od południowego wschodu
21	MNWr VII-17273-03	Dawny Wrocław. Heliograviury wg rys. H. Mützla. Ratusz od południowego zachodu	Angerer, Ludwig (fl. ca 1849), M	Wrocław (woj. dolnośląskie)	1910	MNWr GS	odcisk płyty w formacie 10 x 10 cm	heliograw	papier	grafika	Muzeum Narodowe we Wrocławiu	Widok z zachodniej części wrocławskiego ratusza
22	MNWr VII-17273-04	Dawny Wrocław. Heliograviury wg rys. H. Mützla. Kościół św. Elżbiety i ulica Kiełbaśnicza	Angerer, Ludwig (fl. ca 1849), M	Wrocław (woj. dolnośląskie)	1910	MNWr GS	odcisk płyty w formacie 10 x 10 cm	heliograw	papier	grafika	Muzeum Narodowe we Wrocławiu	Kościół ukazany od strony południowej
23	MNWr VII-17273-05	Dawny Wrocław. Heliograviury wg rys. H. Mützla. Katedra od wschodu	Angerer, Ludwig (fl. ca 1849), M	Wrocław (woj. dolnośląskie)	1910	MNWr GS	odcisk płyty w formacie 10 x 10 cm	heliograw	papier	grafika	Muzeum Narodowe we Wrocławiu	Przedstawiona została katedra św. Elżbiety od strony wschodniej
24	MNWr VII-17273-06	Dawny Wrocław. Heliograviury wg rys. H. Mützla. Dawny ratusz na Nowym Mieście oraz kościół św. Mikołaja	Angerer, Ludwig (fl. ca 1849), M	Wrocław (woj. dolnośląskie)	1910	MNWr GS	odcisk płyty w formacie 10 x 10 cm	heliograw	papier	grafika	Muzeum Narodowe we Wrocławiu	
25	MNWr VII-17273-07	Dawny Wrocław. Heliograviury wg rys. H. Mützla. Wieża Krupnicza na Nowym Mieście oraz kościół św. Mikołaja	Angerer, Ludwig (fl. ca 1849), M	Wrocław (woj. dolnośląskie)	1910	MNWr GS	odcisk płyty w formacie 10 x 10 cm	heliograw	papier	grafika	Muzeum Narodowe we Wrocławiu	
26	MNWr VII-17273-08	Dawny Wrocław. Heliograviury wg rys. H. Mützla. Ruiny kościoła św. Mikołaja oraz Brama Świdnicka	Angerer, Ludwig (fl. ca 1849), M	Wrocław (woj. dolnośląskie)	1910	MNWr GS	odcisk płyty w formacie 10 x 10 cm	heliograw	papier	grafika	Muzeum Narodowe we Wrocławiu	
27	MNWr VII-17273-09	Dawny Wrocław. Heliograviury wg rys. H. Mützla. Ulica Świdnicka	Angerer, Ludwig (fl. ca 1849), M	Wrocław (woj. dolnośląskie)	1910	MNWr GS	odcisk płyty w formacie 10 x 10 cm	heliograw	papier	grafika	Muzeum Narodowe we Wrocławiu	Widok ukazuje południową część ulicy Świdnickiej
28	MNWr VII-17273-10	Dawny Wrocław. Heliograviury wg rys. H. Mützla. Kościół św. Barbary oraz most obok ruin dawnego kościoła św. Mikołaja	Angerer, Ludwig (fl. ca 1849), M	Wrocław (woj. dolnośląskie)	1910	MNWr GS	odcisk płyty w formacie 10 x 10 cm	heliograw	papier	grafika	Muzeum Narodowe we Wrocławiu	
29	MNWr VII-17273-11	Dawny Wrocław. Heliograviury wg rys. H. Mützla. Narożnik ulic Ruskiej i św. Mikołaja	Angerer, Ludwig (fl. ca 1849), M	Wrocław (woj. dolnośląskie)	1910	MNWr GS	odcisk płyty w formacie 10 x 10 cm	heliograw	papier	grafika	Muzeum Narodowe we Wrocławiu	Zbieg ulic ukazany z ośrodkiem
30	MNWr VII-17273-12	Dawny Wrocław. Heliograviury wg rys. H. Mützla. Ulica Oławska	Angerer, Ludwig (fl. ca 1849), M	Wrocław (woj. dolnośląskie)	1910	MNWr GS	odcisk płyty w formacie 10 x 10 cm	heliograw	papier	grafika	Muzeum Narodowe we Wrocławiu	Łuk w poprzek ul. Oławskiej
31	MNWr VII-17273-13	Dawny Wrocław. Heliograviury wg rys. H. Mützla. Wielka Waga Miejska na Rynku oraz wodociąg	Angerer, Ludwig (fl. ca 1849), M	Wrocław (woj. dolnośląskie)	1910	MNWr GS	odcisk płyty w formacie 10 x 10 cm	heliograw	papier	grafika	Muzeum Narodowe we Wrocławiu	
32	MNWr VII-17273-14	Dawny Wrocław. Heliograviury wg rys. H. Mützla. Most Oławski oraz most przy Wieży Krupniczej	Angerer, Ludwig (fl. ca 1849), M	Wrocław (woj. dolnośląskie)	1910	MNWr GS	odcisk płyty w formacie 10 x 10 cm	heliograw	papier	grafika	Muzeum Narodowe we Wrocławiu	
33	MNWr VII-17273-15	Dawny Wrocław. Heliograviury wg rys. H. Mützla. Most Pod Zielonym Drzewem	Angerer, Ludwig (fl. ca 1849), M	Wrocław (woj. dolnośląskie)	1910	MNWr GS	odcisk płyty w formacie 10 x 10 cm	heliograw	papier	grafika	Muzeum Narodowe we Wrocławiu	Most na Oławie Kociełowej
34	MNWr VII-17273-16	Dawny Wrocław. Heliograviury wg rys. H. Mützla. Oława Białoskórnicza	Angerer, Ludwig (fl. ca 1849), M	Wrocław (woj. dolnośląskie)	1910	MNWr GS	odcisk płyty w formacie 10 x 10 cm	heliograw	papier	grafika	Muzeum Narodowe we Wrocławiu	Widok od północy ukazujący Oławę Białoskórniczą
35	MNWr VII-17273-17	Dawny Wrocław. Heliograviury wg rys. H. Mützla. Widok znad Odry przy rzeźni miejskiej na młyn	Angerer, Ludwig (fl. ca 1849), M	Wrocław (woj. dolnośląskie)	1910	MNWr GS	odcisk płyty w formacie 10 x 10 cm	heliograw	papier	płyta graficzna	Muzeum Narodowe we Wrocławiu	Widok od pn. zachodniej strony

**Japońskie tsuby i katany —
zağraj w Memory,
stwórz własny miecz!**





MNWr_Tsuby_hak
athon.pdf



MNWr_Tsuby_kat
any.CSV



Tsuba_Hakathon.t
xt



VI-0289a.jpg



VI-0289b.jpg



VI-0290a.jpg



VI-0290b.jpg



VI-0291a.jpg



VI-0291b.jpg



VI-0292a.jpg



VI-0292b.jpg



VI-0293a.jpg



VI-0293b.jpg



VI-0294a.jpg



VI-0294b.jpg



VI-0295a.jpg



VI-0295b.jpg



VI-0296a.jpg



VI-0296b.jpg



VI-0297a.jpg



VI-0297b.jpg



VI-0298a.jpg



VI-0298b.jpg



VI-0299a.jpg



VI-0299b.jpg



VI-0300a.jpg



VI-0300b.jpg



VI-0301a.jpg



VI-0301b.jpg



VI-0302a.jpg



VI-0302b.jpg



VI-0303a.jpg



VI-0303b.jpg



VI-0304a.jpg



VI-0304b.jpg



VI-0305a.jpg



VI-0305r.jpg



VI-0306a.jpg



VI-0306r.jpg



VI-0307a.jpg



VI-0307r.jpg



VI-0308a.jpg



VI-0308r.jpg



VI-0310a.jpg



VI-0310r.jpg



VI-0311a.jpg



VI-0311r.jpg



VI-0312a.jpg



VI-0312r.jpg



VI-0313a.jpg



VI-0313r.jpg



VI-0314a.jpg



VI-0314r.jpg



VI-0315a.jpg



VI-0315r.jpg



VI-0316a.jpg



VI-0316r.jpg



VI-0317a.jpg



VI-0317r.jpg



VI-0318a.jpg



VI-0318r.jpg



VI-0319a.jpg



VI-0319r.jpg



VI-0320a.jpg



VI-0320r.jpg



VI-0324a.jpg



VI-0324r.jpg



VI-0328a.jpg



VI-0328r.jpg



VI-0334a.jpg



VI-0334r.jpg



VI-0335a.jpg



VI-0335r.jpg



VI-0336a.jpg



VI-0336r.jpg



VI-0337a.jpg



VI-0337r.jpg



VI-0340a.jpg



VI-0340r.jpg



VI-0341a.jpg



VI-0341r.jpg



VI-0342a.jpg



VI-0342r.jpg



VI-0685.jpg



VI-0685a.jpg



VI-0685a_tsuba.j
pg



VI-0685b.jpg



VI-0685b_tsuba.j
pg



VI-0685g_katana.
jpg



VI-0710.jpg



VI-0710a_tsuba.j
pg



VI-0710b_tsuba.j
pg

*** 52 ujęcia ozdób –
awersy i rewersy**

Muzeum Narodowe we Wrocławiu (National Museum in Wrocław)

A	B	C	D	E	F	G	H	I	J	K	L	M	N	O
	IDENTYFIKACJA	NAZWA PRZEDMIOTU	TWÓRCA (AUTOR, WYTWÓRCZA)	MIEJSCE POWSTANIA	DATOWANIE (CZAS POWSTANIA)	DZIAŁ	WYMIARY	TECHNIKA	TYTUŁ	TWORZYWO	RODZAJ	WŁAŚCICIEL		
1	MNWr VI-1	Tsuba		Japonia (?)	XVIII/XIX w.	MNWr GRAiKT-Bliski	śr. 9,2 cm	kucie, patynowanie, yo sukashi		żelazo (metal)	tsuba (element broń)	Muzeum Narodowe we Wrocławiu		
2	MNWr VI-2	Tsuba		Japonia (?)	XVIII w.	MNWr GRAiKT-Bliski	śr. 7,4 cm	kucie, patynowanie, ubuzukashi, inkrustacja złotem, rytowanie		żelazo (metal)	tsuba (element broń)	Muzeum Narodowe we Wrocławiu		
3	MNWr VI-3	Tsuba	Norishige	Japonia (?)	I poł. XVIII w.	MNWr GRAiKT-Bliski	śr. 8,2 cm	patynowanie, inkrustacja złotem, sukashi bori, rytowanie		żelazo (metal)	tsuba (element broń)	Muzeum Narodowe we Wrocławiu		
4	MNWr VI-4	Tsuba		Japonia (?)	XVIII w.	MNWr GRAiKT-Bliski	śr. 8,3 cm	patynowanie, złączenie, hira bori, inkrustacja złotem, rytowanie		żelazo (metal)	tsuba (element broń)	Muzeum Narodowe we Wrocławiu		
5	MNWr VI-5	Tsuba	Yukinori	Japonia (?)	XVIII w.	MNWr GRAiKT-Bliski	Wys. 7,4 cm	patynowanie, inkrustacja złotem, hira bori, ten zogan		żelazo (metal)	tsuba (element broń)	Muzeum Narodowe we Wrocławiu		
6	MNWr VI-6	Tsuba		Japonia (?)	przed 1900	MNWr GRAiKT-Bliski	śr. 7,6 cm	kucie		żelazo (metal)		Muzeum Narodowe we Wrocławiu		
7	MNWr VI-7	Tsuba	Masahusa	Japonia (?)	XVIII w.	MNWr GRAiKT-Bliski	Wys. 7,1 cm	sukashi bori, inkrustacja złotem, grawerowanie, nunome zogan		żelazo (metal)	tsuba (element broń)	Muzeum Narodowe we Wrocławiu		
8	MNWr VI-8	Tsuba		Japonia (?)	XVIII w.	MNWr GRAiKT-Bliski	Wys. 7,9 cm	patynowanie, inkrustacja złotem, taka zogan, kucie	stop shakudo (stop n...	żelazo (metal)	tsuba (element broń)	Muzeum Narodowe we Wrocławiu		
9	MNWr VI-9	Tsuba	Kinai	Japonia (?)	XVIII w.	MNWr GRAiKT-Bliski	śr. 9,6 cm	patynowanie, inkrustacja złotem, kage sukashi, hon zogan		żelazo (metal)	tsuba (element broń)	Muzeum Narodowe we Wrocławiu		
10	MNWr VI-10	Tsuba		Japonia (?)	XVIII/XIX w.	MNWr GRAiKT-Bliski	Wys. 7 cm	kucie, patynowanie, ji sukashi		żelazo (metal)	tsuba (element broń)	Muzeum Narodowe we Wrocławiu		
11	MNWr VI-11	Tsuba		Japonia (?)	XVIII w.	MNWr GRAiKT-Bliski	śr. 8,6 cm	kucie, patynowanie, ji sukashi, rytowanie		żelazo (metal)	tsuba (element broń)	Muzeum Narodowe we Wrocławiu		
12	MNWr VI-12	Tsuba		Japonia (?)	XVIII w.	MNWr GRAiKT-Bliski	śr. 8,3 cm	kucie, patynowanie, hira bori, nunome zogan, rytowanie		żelazo (metal)	tsuba (element broń)	Muzeum Narodowe we Wrocławiu		
13	MNWr VI-13	Tsuba		Japonia (?)	XVIII w.	MNWr GRAiKT-Bliski	wys. 8 cm;	kucie, patynowanie, hira bori, inkrustacja złotem...		żelazo (metal)	tsuba (element broń)	Muzeum Narodowe we Wrocławiu		
14	MNWr VI-14	Tsuba		Japonia (?)	XIX w.	MNWr GRAiKT-Bliski	Wys. 7,4 cm	inkrustacja, patynowanie, iroe taka zogan, kucie		żelazo (metal)	tsuba (element broń)	Muzeum Narodowe we Wrocławiu		
15	MNWr VI-15	Tsuba	Shozui	Japonia (?)	XIX w.	MNWr GRAiKT-Bliski	Wys. 7,6 cm	relief, taka bori, fakturowanie, ishime ji, rytowanie		miedź (metal)	tsuba (element broń)	Muzeum Narodowe we Wrocławiu		
16	MNWr VI-16	Tsuba	Shigemitsu	Japonia (?)	pocz. XVIII w.	MNWr GRAiKT-Bliski	wys. 6,8 cm	inkrustacja, iroe taka zogan, chidori ishime ji		sentoku	tsuba (element broń)	Muzeum Narodowe we Wrocławiu		
17	MNWr VI-17	Tsuba	Goto, Ichijo	Japonia (?)	XIX w.	MNWr GRAiKT-Bliski	Wys. 6,3 cm	inkrustacja, złączenie, iroe taka zogan, togidashi, rytowanie		shibuichi	tsuba (element broń)	Muzeum Narodowe we Wrocławiu		
18	MNWr VI-18	Tsuba	Goshu, Hikone	Japonia (?)	XVIII w.	MNWr GRAiKT-Bliski	Wys. 7 cm	patynowanie, ubuzukashi, inkrustacja złotem, inkrustacja		żelazo (metal)	tsuba (element broń)	Muzeum Narodowe we Wrocławiu		
19	MNWr VI-19	Tsuba	Nara (szkoła; fl. ca 1660)	Japonia (?)	XVIII w.	MNWr GRAiKT-Bliski	śr. 7,4 cm;	hira bori, shishiai bori, inkrustacja złotem, hira zogan		miedź (metal)	tsuba (element broń)	Muzeum Narodowe we Wrocławiu		
20	MNWr VI-20	Tsuba		Japonia (?)	XIX w.	MNWr GRAiKT-Bliski	Wys. 7 cm	inkrustacja, patynowanie, sen zogan, taka bori, hira bori		żelazo (metal)	tsuba (element broń)	Muzeum Narodowe we Wrocławiu		
22	MNWr VI-22	Tsuba		Japonia (?)	XIX w.	MNWr GRAiKT-Bliski	Wys. 7,8 cm	inkrustacja, patynowanie, iroe taka zogan, rytowanie		żelazo (metal)	tsuba (element broń)	Muzeum Narodowe we Wrocławiu		
23	MNWr VI-23	Tsuba		Japonia (?)	XIX w.	MNWr GRAiKT-Bliski	Wys. 7,8 cm	inkrustacja, patynowanie, nunome zogan, hira bori, kucie		żelazo (metal)	tsuba (element broń)	Muzeum Narodowe we Wrocławiu		
24	MNWr VI-24	Tsuba		Japonia (?)	XVIII w.	MNWr GRAiKT-Bliski		Daleki Wschód patynowanie, ji sukashi, rytowanie, kucie		żelazo (metal)	tsuba (element broń)	Muzeum Narodowe we Wrocławiu		
25	MNWr VI-25	Tsuba		Japonia (?)	XIX w.	MNWr GRAiKT-Bliski	Wys. 7,5 cm	ji sukashi, rytowanie		shakudo	tsuba (element broń)	Muzeum Narodowe we Wrocławiu		
26	MNWr VI-26	Tsuba	Toshisada	Japonia (?)	XVIII w.	MNWr GRAiKT-Bliski	wys. 7,6 cm	kucie, patynowanie, sukashi bori		żelazo (metal)	tsuba (element broń)	Muzeum Narodowe we Wrocławiu		
27	MNWr VI-27	Tsuba		Japonia (?)	pocz. XVIII w.	MNWr GRAiKT-Bliski	wys. 8,4 cm	kucie, patynowanie, yo sukashi, inkrustacja złotem, hira bori		żelazo (metal)	tsuba (element broń)	Muzeum Narodowe we Wrocławiu		
28	MNWr VI-28	Tsuba	Masatsune	Japonia (?)	XVIII w.	MNWr GRAiKT-Bliski	Wys. 8,7 cm	patynowanie, inkrustacja srebrem, fakturowanie, tsukagane		żelazo (metal)	tsuba (element broń)	Muzeum Narodowe we Wrocławiu		
29	MNWr VI-29	Tsuba		Japonia (?)	XVIII w.	MNWr GRAiKT-Bliski	śr. 7,2 cm	kucie, patynowanie		żelazo (metal)	tsuba (element broń)	Muzeum Narodowe we Wrocławiu		
30	MNWr VI-30	Tsuba	Toshisada	Japonia (?)	XVIII w.	MNWr GRAiKT-Bliski	śr. 7 cm	kucie, patynowanie, sukashi bori		żelazo (metal)	tsuba (element broń)	Muzeum Narodowe we Wrocławiu		
31	MNWr VI-31	Tsuba		Japonia (?)	XVIII/XIX w.	MNWr GRAiKT-Bliski	Wys. 7 cm	kucie, patynowanie, ji sukashi		żelazo (metal)	tsuba (element broń)	Muzeum Narodowe we Wrocławiu		
32	MNWr VI-32	Tsuba		Japonia (?)	XVIII w.	MNWr GRAiKT-Bliski	Wys. 7,2 cm	patynowanie, yo sukashi, rytowanie, kucie		żelazo (metal)	tsuba (element broń)	Muzeum Narodowe we Wrocławiu		
36	MNWr VI-36	Tsuba	Masatomo	Japonia (?)	ok. 1800	MNWr GRAiKT-Bliski	Wys. 7,1 cm	kucie, patynowanie, kage sukashi, hira bori		żelazo (metal)	tsuba (element broń)	Muzeum Narodowe we Wrocławiu		
40	MNWr VI-40	Tsuba		Japonia (?)	XVIII w.	MNWr GRAiKT-Bliski	śr. 7,4 cm	patynowanie, yo sukashi, rytowanie w technice kamakura		żelazo (metal)	tsuba (element broń)	Muzeum Narodowe we Wrocławiu		
46	MNWr VI-46	Tsuba		Japonia (?)	XVII w.	MNWr GRAiKT-Bliski	śr. 8 cm	kucie, patynowanie, rytowanie, yo sukashi		żelazo (metal)	tsuba (element broń)	Muzeum Narodowe we Wrocławiu		
47	MNWr VI-47	Tsuba		Japonia (?)	XVIII w.	MNWr GRAiKT-Bliski	wys. 7,9 cm	kucie, patynowanie, yo sukashi, rytowanie		żelazo (metal)	tsuba (element broń)	Muzeum Narodowe we Wrocławiu		
48	MNWr VI-48	Tsuba		Japonia (?)	XVII w.	MNWr GRAiKT-Bliski	wys. 7,5 cm	kucie, patynowanie, rytowanie, ji sukashi		żelazo (metal)	tsuba (element broń)	Muzeum Narodowe we Wrocławiu		
49	MNWr VI-49	Tsuba	Kano, Nastuo	Japonia (?)	2. poł. XIX w.	MNWr GRAiKT-Bliski	wys. 8,5 cm	kucie, patynowanie, taka bori, inkrustacja złotem, ten zogan		żelazo (metal)	tsuba (element broń)	Muzeum Narodowe we Wrocławiu		
52	MNWr VI-52	Tsuba	Toshiuji	Japonia (?)	XVIII w.	MNWr GRAiKT-Bliski	Wys. 7,5 cm	patynowanie, rytowanie, kucie		żelazo (metal)	tsuba (element broń)	Muzeum Narodowe we Wrocławiu		
53	MNWr VI-53	Tsuba		Japonia (?)	XVIII/XIX w.	MNWr GRAiKT-Bliski	wys. 8,7 cm	kucie, patynowanie, inkrustacja srebrem, inkrustacja złotem		żelazo (metal)	tsuba (element broń)	Muzeum Narodowe we Wrocławiu		
54	MNWr VI-54	Tsuba	Yoshioka, Inaba	Japonia (?)	XVIII w.	MNWr GRAiKT-Bliski	wys. 7,7 cm	patynowanie, yo sukashi, inkrustacja mosiądzem, shibuichi		żelazo (metal)	tsuba (element broń)	Muzeum Narodowe we Wrocławiu		
55	MNWr VI-55	Miecz `katana` w `k	Yasumasa, Naminohira	Japonia (?)	ok. 1688	MNWr GRAiKT-Bliski	dł. ostrza 710 mm; szer. przy habaki 31 mm				broń / uzbrojenie (katana)	Muzeum Narodowe we Wrocławiu		
56	MNWr VI-56	Miecz `katana` w `k	Kanenobu Minamoto	Japonia (?)	ok. 1660	MNWr GRAiKT-Bliski	dł. ostrza 674 mm; szer. przy `habaki` 32 mm				broń / uzbrojenie (katana)	Muzeum Narodowe we Wrocławiu		



**Skarb Średzki –
znajdź skarb, zbuduj
średniowieczną
koronę dla królowej**

35 elementów słynnego średniowiecznego skarbu*



MNWr_Skarb_Sredzki.CSV



V-2333_korona_elementy_warstwy.tif



V-2333_Skarb_Sredzki_korona_mont.png



V-2334.jpg



V-2335.jpg



V-2336.jpg



V-2337.jpg



V-2338.jpg



V-2339.jpg



V-2611.jpg



V-2612.jpg



X-27290a.jpg



X-27290r.jpg



X-27291a.jpg



X-27291r.jpg



X-27292a.jpg



X-27292r.jpg



X-27293a.jpg



X-27293r.jpg



X-27294a.jpg



X-27294r.jpg



X-27295a.jpg



X-27295r.jpg



X-27296a.jpg



X-27296r.jpg



X-27297a.jpg



X-27297r.jpg



X-27299a.jpg



X-27299r.jpg



X-27300a.jpg



X-27300r.jpg



X-27302a.jpg



X-27302r.jpg



X-27303a.jpg



X-27303r.jpg



X-31218a.jpg



X-31218r.jpg



X-31219a.jpg



X-31219r.jpg



X-31220a.jpg



X-31220r.jpg



X-31221a.jpg



X-31221r.jpg



X-31222a.jpg



X-31222r.jpg



X-31223a.jpg



X-31223r.jpg



X-31234a.jpg



X-31234r.jpg



X-31246a.jpg



X-31246r.jpg



X-31255a.jpg



X-31255r.jpg



X-31256a.jpg



X-31256r.jpg

*** a królewska korona to tif z warstwami, które mogą posłużyć jako części układanki!**

{ CODING } DA VINCI} Muzeum Narodowe we Wrocławiu (National Museum in Wrocław)

	IDENTYFIKATOR	NAZWA PRZEDMIOTU (TYTUŁ)	TWÓRCA (AUTOR, WYTWÓRNIA, WYDAWCA)	MIEJSCE POWSTANIA (ZNALEZIENIA)	DATOWANIE (CZAS POWSTANIA)	DZIAŁ	WYMIARY	TECHNIKA	TWORZYWO	RODZAJ	WŁAŚCICIEL			
1	MNWr V-2333	Korona kobieca	nieznany	Paryż (Francja) ?, Sycylia (Włochy) ?, Śląsk	początek XIV w.	MNWr GRAiKT-Me	wys. 62 x śr. wew.	kucie, emalia komórkow	złoto (me	korona (ir	Muzeum Narodowe we Wrocławiu			
2	MNWr V-2334	Zapona z kameą	nieznany	Włochy południowe, Śląsk, Polska	3 ćw. XIII w. (kamea ok. 1240)	MNWr GRAiKT-Me	śr. 129,3 mm	odlewanie, kucie, wycina	złoto (me	zapona (b	Muzeum Narodowe we Wrocławiu			
3	MNWr V-2335	Zawieszka zdobiona obustronnie	nieznany	Włochy ?, Sycylia (Włochy) ?, Śląsk, Bizan	XII/XIII w. (emaliowana nakładk	MNWr GRAiKT-Me	wys. 63,6 x szer. 6	kucie, odlewanie, cyzelow	złoto (me	zawieszka	Muzeum Narodowe we Wrocławiu			
4	MNWr V-2336	Zawieszka zdobiona obustronnie	nieznany	Środa Śląska (woj. dolnośląskie), Sycylia (XII/XIII w. (emaliowana nakładk	MNWr GRAiKT-Me	wys. 58,6 x szer. 6	kucie, odlewanie, cyzelow	złoto (me	zawieszka	Muzeum Narodowe we Wrocławiu			
5	MNWr V-2337	Zawieszka zdobiona jednostronnie	nieznany	Balkany ?, Węgry ?, Śląsk, Polska	XIII w.	MNWr GRAiKT-Me	wys. 60,5 x szer. 6	kucie, lutowanie, nitowa	złoto (me	zawieszka	Muzeum Narodowe we Wrocławiu			
6	MNWr V-2338	Zawieszka zdobiona jednostronnie	nieznany	Balkany ?, Węgry ?, Śląsk, Polska	XIII w.	MNWr GRAiKT-Me	wys. 60,4 x szer. 6	kucie, lutowanie, nitowa	złoto (me	zawieszka	Muzeum Narodowe we Wrocławiu			
7	MNWr V-2339	Zapinka z figurą ptaka	nieznany	Węgry ?, Balkany ?, Śląsk, Polska	XIII w.	MNWr GRAiKT-Me	wys. 59,5 x szer. 5	kucie, odlewanie, repuso	złoto (me	zapinka (t	Muzeum Narodowe we Wrocławiu			
12	MNWr V-2611	Fragment korony-orzeł, fragment segmer	nieznany	Paryż (Francja) ?, Praga (Czechy) ?, Śląsk	1290–1310	MNWr GRAiKT-Me	wys. 4,7 x szer. 4,2	kucie	złoto (me	korona (ir	Muzeum Narodowe we Wrocławiu			
13	MNWr V-2612	Fragment korony-kwiaton, fragment korc	nieznany	Paryż (Francja) ?, Praga (Czechy) ?, Śląsk	1290–1310	MNWr GRAiKT-Me	wys. 5,2 cm	kucie, odlewanie	złoto (me	korona (ir	Muzeum Narodowe we Wrocławiu			
15	MNWr X-31218	Floren z czasów panowania Waclawa I Le	Mennica królewska Vlašský dvůr (Kutná Ho	Kutná Hora (Czechy), Środa Śląska (woj. d	1345–1364	MNWr GRAiKT-Nur	śr. 19,8 mm	bicie	złoto (me	moneta (ś	Muzeum Narodowe we Wrocławiu			
16	MNWr X-31219	Floren z czasów panowania Albrechta II H	Mennica w Judenburgu	Judenburg (Austria), Dolna Austria, Śląsk,	ok. 1350	MNWr GRAiKT-Nur	śr. 19,2 mm	bicie	złoto (me	moneta (ś	Muzeum Narodowe we Wrocławiu			
17	MNWr X-31220	Floren z czasów panowania Eudes'a IV (O	Mennica w Auxonne	Auxonne (Francja), Burgundia (Francja; re	1327–1349	MNWr GRAiKT-Nur	śr. 20,5 mm	bicie	złoto (me	moneta (ś	Muzeum Narodowe we Wrocławiu			
18	MNWr X-31221	Floren z czasów panowania Jana Luksem	Mennica w Pradze	Praga (Czechy), Środa Śląska (woj. dolnoś	1325–1346	MNWr GRAiKT-Nur	śr. 19,8 mm	bicie	złoto (me	moneta (ś	Muzeum Narodowe we Wrocławiu			
19	MNWr X-31223	Floren z czasów panowania Ludwika I Wi	Mennica w Budzie	Buda (Budapeszt; dzielnica), Budapeszt (V	1342–1353	MNWr GRAiKT-Nur	śr. 19,9 mm	bicie	złoto (me	moneta (ś	Muzeum Narodowe we Wrocławiu			
20	MNWr X-31234	Floren z czasów panowania Karola I Robe	nieznana	Węgry, Śląsk, Polska	1325–1342	MNWr GRAiKT-Nur	śr. 19,8 mm	bicie	złoto (me	moneta (ś	Muzeum Narodowe we Wrocławiu			
21	MNWr X-31246	Floren miasta Florencji	Lapus Lapi de la Strozza (fl. ca 1314) ?, Bon	Florencja (Włochy), Środa Śląska (woj. do	2. poł. 1314 lub 1. poł. 1320	MNWr GRAiKT-Nur	śr. 19,8 mm	bicie	złoto (me	moneta (ś	Muzeum Narodowe we Wrocławiu			
22	MNWr X-31255	Dukat–cekin doży weneckiego Francesca	Mennica w Wenecji	Wenecja (Włochy), Śląsk, Polska	1328–1339	MNWr GRAiKT-Nur	śr. 20 mm	bicie	złoto (me	moneta (ś	Muzeum Narodowe we Wrocławiu			
23	MNWr X-31256	Floren delfina Viennois Guiguesa VIII (131	Mennica w Grenoble	Grenoble (Francja), Śląsk, Polska	1327 (1328)–1333	MNWr GRAiKT-Nur	śr. 19,8 mm	bicie	złoto (me	moneta (ś	Muzeum Narodowe we Wrocławiu			
24	MNWr X-27290	Dinar z czasów panowania Stefana Dusza	mennica w Serbii	Serbia, Śląsk, Polska	1345–1355	MNWr GRAiKT-Nur	śr. 19,5 mm	bicie	srebro (m	moneta (ś	Muzeum Narodowe we Wrocławiu			
25	MNWr X-27291	Grosz praski z czasów panowania Waclaw	Mennica królewska Vlašský dvůr (Kutná Ho	Kutná Hora (Czechy), Śląsk, Polska	1378–1419	MNWr GRAiKT-Nur	śr. 26,8 mm	bicie	srebro (m	moneta (ś	Muzeum Narodowe we Wrocławiu			
26	MNWr X-27292	Grosz praski z czasów panowania Waclaw	Mennica królewska Vlašský dvůr (Kutná Ho	Kutná Hora (Czechy), Śląsk, Polska	1378–1419	MNWr GRAiKT-Nur	śr. 28,5 mm	bicie	srebro (m	moneta (ś	Muzeum Narodowe we Wrocławiu			
27	MNWr X-27293	Grosz praski z czasów panowania Waclaw	Mennica królewska Vlašský dvůr (Kutná Ho	Kutná Hora (Czechy), Śląsk, Polska	1378–1419	MNWr GRAiKT-Nur	śr. 26,8 mm	bicie	srebro (m	moneta (ś	Muzeum Narodowe we Wrocławiu			
28	MNWr X-27294	Grosz praski z czasów panowania Karola	Mennica królewska Vlašský dvůr (Kutná Ho	Kutná Hora (Czechy), Śląsk, Polska	1370–1378	MNWr GRAiKT-Nur	śr. 27,3 mm	bicie	srebro (m	moneta (ś	Muzeum Narodowe we Wrocławiu			
29	MNWr X-27295	Grosz praski z czasów panowania Karola	Mennica królewska Vlašský dvůr (Kutná Ho	Kutná Hora (Czechy), Śląsk, Polska	1370–1378	MNWr GRAiKT-Nur	śr. 28,3 mm	bicie	srebro (m	moneta (ś	Muzeum Narodowe we Wrocławiu			
30	MNWr X-27296	Grosz praski z czasów panowania Jana Lu	Mennica królewska Vlašský dvůr (Kutná Ho	Kutná Hora (Czechy), Środa Śląska (woj. d	1310–1346	MNWr GRAiKT-Nur	śr. 28,1 mm	bicie	srebro (m	moneta (ś	Muzeum Narodowe we Wrocławiu			
31	MNWr X-27297	Grosz praski z czasów panowania Jana Lu	Mennica królewska Vlašský dvůr (Kutná Ho	Kutná Hora (Czechy), Środa Śląska (woj. d	1310–1346	MNWr GRAiKT-Nur	śr. 28,2 mm	bicie	srebro (m	moneta (ś	Muzeum Narodowe we Wrocławiu			
32	MNWr X-27299	Grosz praski z czasów panowania Jana Lu	Mennica królewska Vlašský dvůr (Kutná Ho	Kutná Hora (Czechy), Środa Śląska (woj. d	1310–1346	MNWr GRAiKT-Nur	śr. 27,8 mm	bicie	srebro (m	moneta (ś	Muzeum Narodowe we Wrocławiu			
33	MNWr X-27300	Grosz praski z czasów panowania Jana Lu	Mennica królewska Vlašský dvůr (Kutná Ho	Kutná Hora (Czechy), Środa Śląska (woj. d	1310–1346	MNWr GRAiKT-Nur	śr. 30 mm	bicie	srebro (m	moneta (ś	Muzeum Narodowe we Wrocławiu			
34	MNWr X-27302	Grosz praski z czasów panowania Jana Lu	Mennica królewska Vlašský dvůr (Kutná Ho	Kutná Hora (Czechy), Środa Śląska (woj. d	1310–1346	MNWr GRAiKT-Nur	śr. 29 mm	bicie	srebro (m	moneta (ś	Muzeum Narodowe we Wrocławiu			
35	MNWr X-27303	Grosz praski z czasów panowania Jana Lu	Mennica królewska Vlašský dvůr (Kutná Ho	Kutná Hora (Czechy), Środa Śląska (woj. d	1310–1346	MNWr GRAiKT-Nur	śr. 28,5 mm	bicie	srebro (m	moneta (ś	Muzeum Narodowe we Wrocławiu			



Muzeum Narodowe we Wrocławiu

The National Museum in Wrocław

