

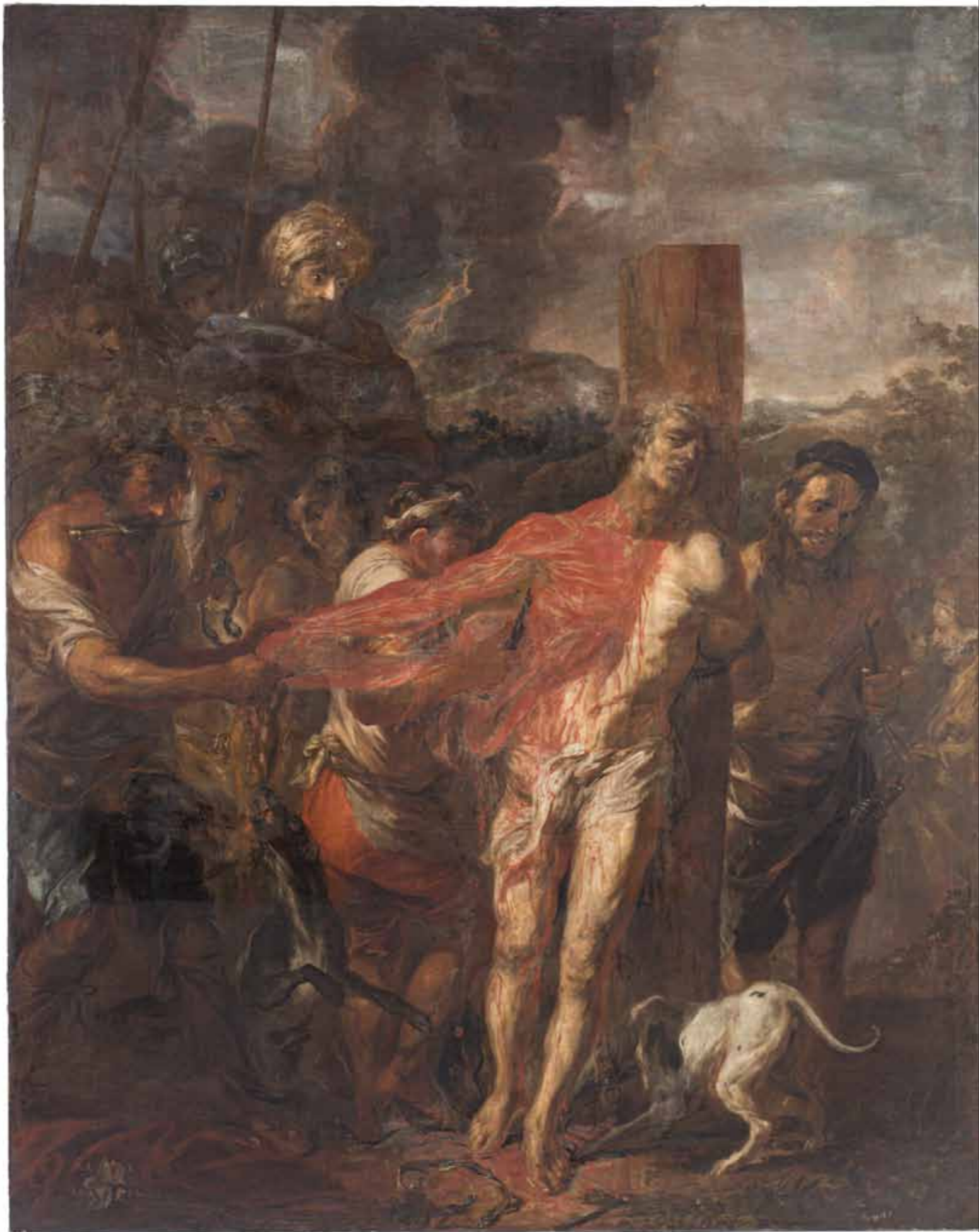




↑

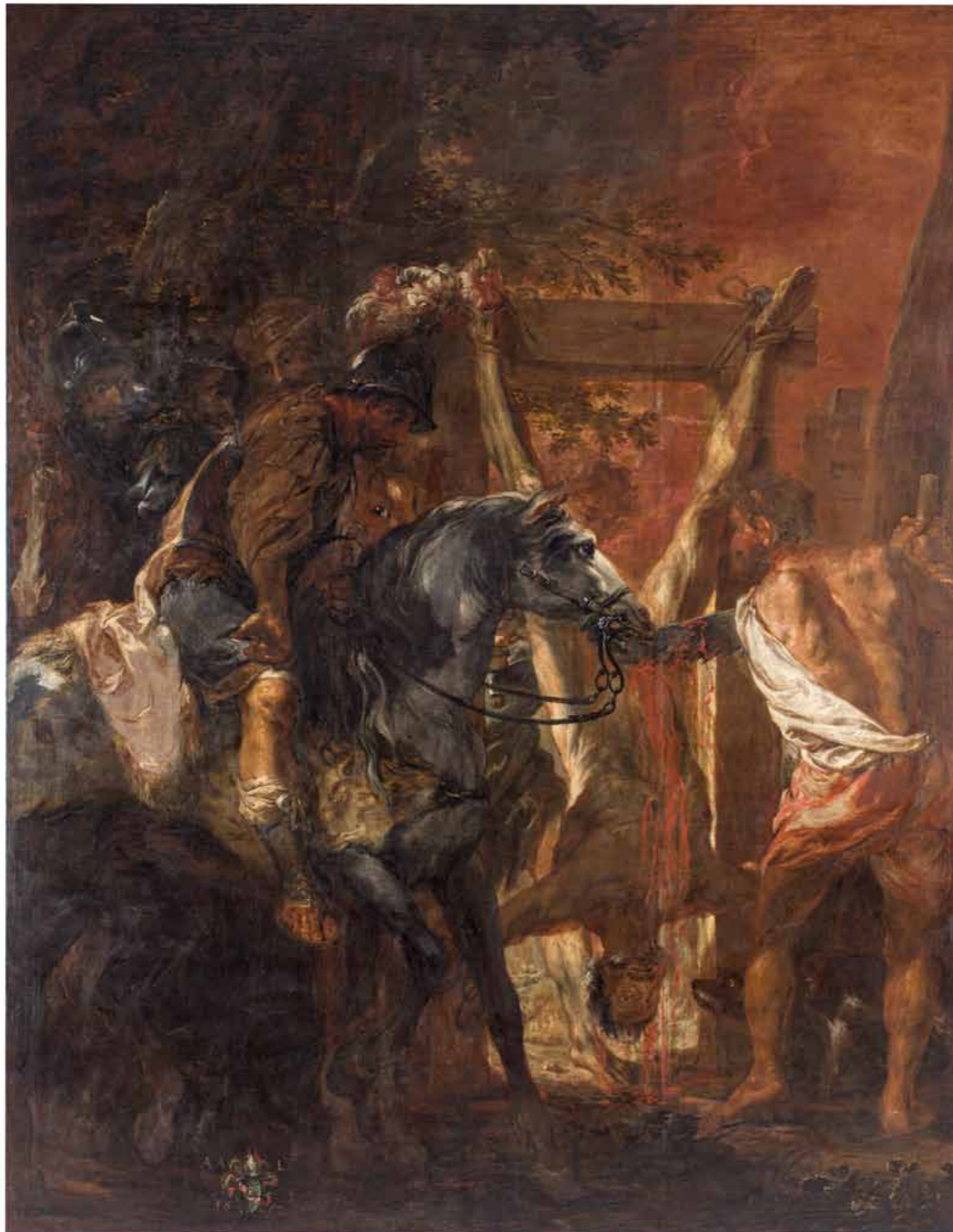
Pejzaż ze św. Janem Chrzcicielem, 1656
Muzeum Narodowe w Warszawie, nr inw. M.Ob. 1041
Pierwotnie w pałacu opackim w Lubiążu





Pejzaż ze św. Janem Chrzcicielem, 1656
Muzeum Narodowe w Warszawie, nr inw. M.Ob. 1041
Pierwotnie w pałacu opackim w Lubiążu





”

Nie sądzę, by pracując w środowisku kościelnym Willmann uczył się anatomii na sekcji zwłok. Pewno raczej nakłaniał swych modeli do fizycznych ćwiczeń wysiłkowych. Musiał organizować tego rodzaju sesje, skoro tak świetnie przerosił te obserwacje w trójwymiarowy kształt na płótno

HALINA SARUL



Pejzaż ze św. Janem Chrzcicielem, 1656
Muzeum Narodowe w Warszawie, nr inw. M.Ob. 1041
Pierwotnie w pałacu opackim w Lubiążu

