

PROJEKT WYKONAWCZY WYPOSAŻENIE RUCHOME KAWIARNI MUZEALNEJ

Przedmiot :	Wyposażenie ruchome sali konsumpcyjnej i bufetu kawiarni muzealnej	
Kod CPV podstawowy:	45212313-3	Roboty budowlane w zakresie muzeów
Kody CPV uzupełniające:	45450000-6	Roboty budowlane wykończeniowe, pozostałe
Obiekt :	Budynek użyteczności publicznej - Muzeum Narodowe we Wrocławiu	
Adres:	50-153 Wrocław, Plac Powstańców Warszawy 5, działka nr 10/4 , AM-28, obręb Stare Miasto	
Zamawiający:	Muzeum Narodowe we Wrocławiu, 50-153 Wrocław, Plac Powstańców Warszawy 5	
Jednostka projektowa:	Pracownia Projektowa Architekt Waclaw Hryniewicz 51 - 610 Wrocław, ul. Stanisława Moniuszki 13	

Niżej podpisani projektanci oświadczają, że projekt niniejszy został sporządzony zgodnie z obowiązującymi przepisami oraz zasadami wiedzy technicznej na podstawie ustawy Prawo Budowlane (j.t. Dz. U., poz. 1409 z dnia 29.11.2013 r. z późniejszymi zmianami).

Branża : Specjalność:	Projektant:	Sprawdzający:
Architektura, architektoniczna	mgr inż arch. Waclaw Hryniewicz nr upr. bud. 214/76/Wwm upr. kons. 26/94 PSOZ-Wr./WKZ	mgr inż. arch. Aleksandra Śliwińska-Hryniewicz nr upr. bud. 33/02/DOIA

Wrocław, 22 sierpnia 2016 r.

**II. PROJEKT WYKONAWCZY WYPOSAŻENIA RUCHOMEGO SALI
KONSUMPCYJNEJ I BUFETU KAWIARNI MUZEALNEJ W BUDYNKU MUZEUM
NARODOWEGO WE WROCŁAWIU PRZY PL. POWSTAŃCÓW WARSZAWY 5**

SPIS ZAWARTOŚCI OPRACOWANIA

CZĘŚĆ OPISOWA		
Lp.	Tytuł	Nr str.
I	Strona tytułowa	1
II	Spis zawartości opracowania	2
III	Opis techniczny	3 - 6
CZĘŚĆ RYSUNKOWA		
Nr rys.	Tytuł	Skala
1	Rzut parteru - kawiarnia muzealna - technologia	1:50
2	Przekroje A-A, B-B, C-C - kawiarnia muzealna	1:50
3	Zestawienie mebli gotowych – 48-52, 56-57, 65	-
4	Fotel 53 - detal	1:20
5	Kanapa 54 - detal	1:20
6	Kanapa 55 (wersja prawa i lewa) - detal	1:20
7	Regał biblioteczny 58 - detal	1:20

III. PROJEKT WYKONAWCZY WYPOSAŻENIA RUCHOMEGO SALI KONSUMPCYJNEJ I BUFETU KAWIARNI MUZEALNEJ W BUDYNKU MUZEUM NARODOWEGO WE WROCŁAWIU PRZY PL. POWSTAŃCÓW WARSZAWY 5

OPIS TECHNICZNY

1. Dane ogólne

- 1.1. Przedmiot: Wyposażenie ruchome sali konsumpcyjnej i bufetu kawiarni muzealnej.
- 1.2. Obiekt: Budynek użyteczności publicznej - Muzeum Narodowe we Wrocławiu.
- 1.3. Adres: 50-153 Wrocław, Plac Powstańców Warszawy 5, działka nr 10/4 , AM-28, obręb Stare Miasto
- 1.4. Inwestor: Muzeum Narodowe we Wrocławiu, 50-153 Wrocław, Plac Powstańców Warszawy 5
- 1.5. Projektant: Pracownia Projektowa Architekt Waław Hryniewicz 51-610 Wrocław, ul. Stanisława Moniuszki 13.
- 1.6. Powierzchnia wewnętrzna kawiarni muzealnej - 196,6 m².

2. Podstawa opracowania

- 2.1. Projekt budowlany przebudowy części pomieszczeń parteru i 1 piętra budynku - zamiana funkcji pomieszczeń wraz ze wzmocnieniem konstrukcji stropu nad holem wejściowym, opracowany przez Pracownię Projektową Architekt Waław Hryniewicz w czerwcu 2015 r.
- 2.2. Projekt wykonawczy przebudowy części pomieszczeń parteru i 1 piętra budynku - zamiana funkcji pomieszczeń wraz ze wzmocnieniem konstrukcji stropu nad holem wejściowym, opracowany przez Pracownię Projektową Architekt Waław Hryniewicz w czerwcu 2015 r.
- 2.3. Projekt wykonawczy wyposażenia gastronomicznego kawiarni muzealnej opracowany przez Pracownię Projektową Architekt Waław Hryniewicz w czerwcu 2016 r.
- 2.4. Uzgodnienia z inwestorem.
- 2.5. Umowa o wykonanie prac projektowych.

3. Przedmiot, cel i zakres opracowania

Przedmiotem opracowania jest projekt wykonawczy wyposażenia ruchomego sali konsumpcyjnej i bufetu projektowanej kawiarni muzealnej zlokalizowanej na parterze budynku Muzeum Narodowego we Wrocławiu, położonego przy Placu Powstańców Warszawy 5 we Wrocławiu, na działce nr 10/4, AM-28, obręb Stare Miasto, stanowiącego własność Skarbu Państwa. Użytkownikiem wieczystym jest Muzeum Narodowe we Wrocławiu, 50-153 Wrocław, Plac Powstańców Warszawy 5.

Projekt wyposażenia opracowano na podstawie projektów wykonawczych wym. w pkt. 2.2. i 2.3. z uwzględnieniem uwag wniesionych przez inwestora w trakcie realizacji inwestycji, Projekt nie obejmuje robót budowlanych i instalacyjnych, które są realizowane w ramach 3 zadania inwestycyjnego na podstawie w.w. projektu (pkt.2.2).

Na wewnętrznym przeszklonym dziedzińcu, usytuowanym na parterze w centralnej części budynku przewiduje się stworzenie wielofunkcyjnej przestrzeni umożliwiającej zwiększenie dostępności muzeum poprzez rozszerzenie tradycyjnej działalności muzealnej o inne formy kontaktu ze zwiedzającymi. Do takich należy m.

in. zlokalizowanie w krużganku położonym po lewej stronie dziedzińca, aktualnie już funkcjonującej, księgarni oraz w krużganku po prawej stronie - kawiarni muzealnej.

4. Zestawienie powierzchni pomieszczeń projektowanej kawiarni netto (m2)

NR POM.	NAZWA/RODZAJ POMIESZCZENIA	POW.POM. (m2)
	KAWIARNIA MUZEALNA	196,6
0.1	SALA KONSUMPCYJNA	139,2
0.2, 0.3	BUFET, PRZYGOTOWALNIA	27,5
0.4	ZMYWALNIA	3,9
0.5	POKÓJ SOCJALNY	3,2
0.6	WC PERSONELU	1,6
0.7	MAGAZYN PODRĘCZNY	0,7
0.8	KOMUNIKACJA WEWNĘTRZNA	4,8
0.9	KOMUNIKACJA OGÓLNODOSTĘPNA	15,7
	OGÓŁEM POWIERZCHNIA POMIESZCZEŃ PROJEKTOWANEJ KAWIARNI MUZEALNEJ NETTO	196,6

5. Opis dyspozycji funkcjonalno-przestrzennej - opis podstawowych pomieszczeń kawiarni muzealnej

Sala konsumpcyjna

Jednoprzestrzenna sala konsumpcyjna, ze sklepieniami krzyżowymi z gurtami wspartymi na sześciu żeliwnych kolumnach, tworzy siedmioosiowy układ z oknami w każdej osi - z jednej strony, z drugiej - otwiera się na przeszklony dziedziniec wewnętrzny.

Uwzględniając uwarunkowania architektoniczne aranżacji sali konsumpcyjnej zakłada się, że maksymalna powierzchnia sali może wynosić ok. 140m², co umożliwi urządzenie 50 miejsc konsumpcyjnych. Ewakuację z sali połączonej z dziedzińcem umożliwiają trzy wyjścia ewakuacyjne usytuowane w odległości większej niż 5m. Wysokość sali konsumpcyjnej wynosi ok. 5m.

Sala konsumpcyjna jest doświetlona oknami wychodzącymi na otwarty dziedziniec wewnętrzny budynku muzeum.

W dwóch osiach sali, powiązanych bezpośrednio z zapleczem, wydzielono bufet z blatem roboczym usytuowanym wzdłuż okien i ladą bufetową od strony sali. Po przeciwległej stronie sali wyodrębniono miejsce dla dzieci i wypoczynku dla dorosłych przedzielone regałem na książki i ewentualnie zabawki. Niniejszy projekt nie obejmuje mebli przeznaczonych dla dzieci.

Przewiduje się wyposażenie sali konsumpcyjnej w stoliki dwuosobowe z krzesłami i, usytuowane pod oknami, ławy z siedziskami kanapowymi i fotelami. Wszystkie meble stanowiące wyposażenie sali konsumpcyjnej powinny odpowiadać wymaganiom określonym w opisie szczegółowym i mogą być wykonane na podstawie niniejszego projektu indywidualnego (kanapy, fotele, regał) bądź w oparciu o gotowe wyroby uzgodnione z projektantem i inwestorem (stoły, stoliki, krzesła, fotele, hockery).

Bufet i przygotowalnia

Usytuowana na zapleczu sali konsumpcyjnej przygotowalnia połączona jest w jeden ciąg roboczy z bufetem.

W przedmiotowym lokalu gastronomicznym nie przewiduje się produkcji, będzie on działał w oparciu o gotowe wyroby dostarczane z zewnątrz. Przewiduje się podawanie kanapek, ciast mokrych i suchych - dostarczanych z ciastkarni, napojów gorących (kawa, herbata, czekolada) i chłodzących, alkoholi, koktajli alkoholowych oraz deserów z gotowych ciast z dodatkami, np. z owocami z puszek i bakaliami - w postaci gotowej do spożycia. Dopuszcza się przygotowywanie dodatków do deserów (polewy, czekolady) oraz soków ze świeżych owoców.

Obsługa konsumentów odbywać się będzie przez barmana w bufecie. Działalność produkcyjna barmana ograniczona będzie do przygotowywania gorących napojów z ekspresu, sporządzania koktajli alkoholowych oraz dekorowania deserów - gotowymi dodatkami. Przygotowywanie soków i dodatków do deserów ze świeżych owoców będzie odbywało się w bufecie. Owoce będą dostarczane po wstępnej obróbce; czyste i poobierane w ilości pokrywającej dzienne zapotrzebowanie.

Zaopatrzenie kawiarni odbywać się będzie w godzinach rannych, przed otwarciem dla konsumentów. Zakłada się codzienne dostawy towaru.

Lada bufetowa oraz wyposażenie wbudowane w ladzie są przedmiotem aktualnie realizowanego projektu wykonawczego urządzeń gastronomicznych wym. w pkt. 2.3. Niniejszy projekt obejmuje wyposażenie ruchome bufetu, takie jak: ekspres przelewowy, myjkę do dzbanków, ekspres ciśnieniowy, młynki do kawy, sokowirówkę, blender barowy, opiekacz do kanapek, dystrybutor gorącej wody oraz kasę fiskalną i stołek barowy.

Ciasta i kanapki będą dostarczane do bufetu z zewnątrz w odpowiednich pojemnikach. Przywożone ciasta rozkładane będą do naczyń bufetowych i umieszczane w witrynie chłodniczej. Pojemniki i termosy, w których będą dostarczane ciasta i kanapki natychmiast po wyłożeniu będą oddawane dostawcy.

Przy założonym programie działalności lokalu w zasadzie nie przewiduje się odpadków produkcyjnych. Ewentualne, znikome ich ilości, będzie się gromadzić w hermetycznym pojemniku z jednorazowym wkładem, który po zakończeniu działalności lokalu, będzie wyrzucany do śmietnika znajdującego się na zewnątrz budynku.

Przewiduje się realizację wyposażenia ruchomego lada bufetowej w oparciu o gotowe wyroby uzgodnione z Projektantem i Inwestorem.

W ramach niniejszego projektu wyposażenia kawiarni przewiduje się wykonanie instalacji doprowadzenia wody do urządzeń na ladzie bufetowej: ekspresu przelewowego, myjki do dzbanków, ekspresu ciśnieniowego i dystrybutora ciepłej wody, za pomocą węża zbrojonego (w oplocie stalowym) oraz instalacji odprowadzenia wody z powyższych urządzeń (z wyjątkiem dystrybutora) za pomocą rury odpływowej giętej z polipropylenu. Średnice przewodów, o których wyżej mowa, dostosować do urządzeń zgodnie z instrukcją obsługi.

6. Opis mebli i urządzeń gastronomicznych

Szczegółowy opis mebli i urządzeń gastronomicznych (rozwiązania materiałowe, wykończenie, wymiary) zawarto w zestawieniu, które stanowi ZAŁĄCZNIK NR 1 do niniejszego opisu.

7. Spełnienie wymagań budowlanych

Przy wykonywaniu robót (montażu urządzeń) należy przestrzegać ogólnych wymagań określonych przepisami bezpieczeństwa i higieny pracy, normami i normatywami technicznymi oraz przepisami i zasadami wiedzy technicznej, dotyczącymi obiektów użyteczności publicznej.

Materiały i urządzenia zastosowane do realizacji inwestycji powinny być objęte polskimi normami lub mieć stosowne certyfikaty (decyzje) upoważnionych jednostek państwowych zgodnie z:

- Rozporządzeniem MGPIB z dnia 19.12.1999 r. w sprawie aprobat i kryteriów technicznych dotyczących wyrobów budowlanych (Dz.U. Nr 10/1999, poz. 48);
- Rozporządzeniem Ministra Infrastruktury z dnia 12 kwietnia 2002 r. w sprawie warunków technicznych, jakim powinny odpowiadać budynki i ich usytuowanie (Dz.U. Nr 75, poz. 690 z późn. zm.);
- deklaracją producenta lub upoważnionego przedstawiciela, iż jego wyrób jest zgodny z zasadniczymi wymaganiami zawartymi w dyrektywach dotyczących danego wyrobu, potwierdzoną znakiem CE.

Wykonywanie robót budowlanych i montażowych powinno odpowiadać wymaganiom określonym w Specyfikacjach Technicznych Wykonania i Odbioru Robót Budowlanych, opracowanych przez Pracownię Projektową Architekt Wacław Hryniewicz w czerwcu 2015 r.

Z uwagi na specyfikę lokalizacji kawiarni w obiekcie zabytkowym, wszystkie materiały i urządzenia zastosowane do realizacji inwestycji powinny być wykonane z materiałów wysokiej jakości ze szczególną dbałością o detale i wykończenie, odporne na ścieranie, plamienie oraz promieniowanie UV, w szczególności wykonać łączenia płyt meblowych w sposób uniemożliwiający pracę płyt względem siebie i niewidoczny po pomalowaniu elementu wyposażenia.

Wyposażenie ruchome, z wyjątkiem foteli (53), kanap (54, 55) oraz regału bibliotecznego (58), należy dobrać z dostępnych na rynku wyrobów gotowych zaprojektowanych przez renomowanego projektanta lub firmę o europejskiej renomie, posiadającą wyróżnienia i nagrody na festiwalach, konkursach designerskich. Wyklucza się zastosowanie elementów wykonanych w oparciu o projekt własny.

8. Ustalenia dodatkowe

Wykonawca ma obowiązek, przed rozpoczęciem robót, sprawdzić wymiary na budowie a ewentualne rozbieżności ze stanem istniejącym zgłosić Projektantowi. Wszelkie zmiany w projekcie należy uzgodnić z Projektantem.

Dopuszcza się nieznaczne odstępstwa od projektowanych wymiarów poszczególnych elementów wyposażenia pod warunkiem uzgodnienia z Projektantem. Dopuszcza się tolerancję wymiarową urządzeń gastronomicznych ± 5 cm pod warunkiem zachowania założonych wymagań technologicznych (standardu) i wymiarów projektowanej zabudowy.

Przed realizacją robót Wykonawca powinien przedstawić do akceptacji Projektantowi karty katalogowe proponowanych do zastosowania wyrobów gotowych: urządzeń gastronomicznych i mebli oraz rysunki warsztatowe wykonywanych mebli (poz. 53, 54, 55, 58).

Wykonawca powinien ponadto uzgodnić z Projektantem próbki kolorystyczne przewidzianych do zastosowania elementów wykończenia mebli oraz urządzeń gastronomicznych.

Wykonawca jest zobowiązany do podłączenia wszystkich urządzeń i sprzętu zgodnie z instrukcjami obsługi poszczególnych urządzeń. Każdy z elementów wyposażenia, dla których jest wymagany okresowy przegląd techniczny, powinien posiadać bezpieczny i wygodny dla użytkownika dostęp, zabezpieczony drzwiczkami z zamkiem lub usytuowany w miejscu niedostępnym dla osób postronnych.

Sprzęt i urządzenia powinny mieć zagwarantowaną wentylację zgodną z wymaganiami określonymi w instrukcji obsługi.

Wykonawca, po zakończeniu robót, powinien przekazać Zamawiającemu dokumentację powykonawczą, zawierającą: certyfikaty, zaświadczenia, instrukcje obsługi poszczególnych elementów wyposażenia (instalacji, urządzeń) oraz rysunki powykonawcze, schematy, stosownie do wymagań określonych w Specyfikacjach Technicznych Wykonania i Odbioru Robót Budowlanych, opracowanych przez Pracownię Projektową Architekt Waław Hryniewicz w czerwcu 2015 r.

Projektant:
mgr inż. arch. Waław Hryniewicz

ZESTAWIENIE ELEMENTÓW WYPOSAŻENIA RUCHOMEGO KAWIARNI MUZEALNEJ

LP	SYMBOL ELEMENTU	NAZWA ELEMENTU	WYMIARY (cm)	ILOŚĆ (szt.)	OPIS ELEMENTU, URZĄDZENIA
0.1 SALA KONSUMPCYJNA					
1	48	Stolik kwadratowy	80x80x73h	11	<p>Stolik wysokości 73cm z kwadratowym blatem opartym na filigranowej, graficznej podstawie metalowej, wykończonej lakierem w kolorze czarny mat (RAL 9005).</p> <p>Blat o bardzo wysokiej odporności na zarysowania i wilgotność, wykonany z płyty MDF o grubości 2,5 cm z fazowanymi od dołu krawędziami. Wykończenie – lakier struktura w kolorze biały mat.</p> <p>Wg rys. nr 03 – Stoły 48, 49, 50 - detale.</p> <p>Stolik należy dobrać z dostępnych na rynku wyrobów gotowych zaprojektowanych przez renomowanego projektanta lub firmę o europejskiej renomie, posiadającą wyróżnienia i nagrody na festiwalach, konkursach designerskich. Wyklucza się zastosowanie elementów wykonanych w oparciu o projekt własny.</p>
2	49	Stół prostokątny	200x80x73	2	<p>Stół wysokości 73cm z prostokątnym blatem opartym na dwóch filigranowych, graficznych podstawach metalowych, wykończonych lakierem w kolorze czarny mat (RAL 9005).</p> <p>Blat o bardzo wysokiej odporności na zarysowania i wilgotność, wykonany z płyty MDF o grubości 2,5 cm z fazowanymi od dołu krawędziami. Wykończenie – lakier struktura w kolorze biały mat.</p> <p>Wg rys. nr 03 – Stoły 48, 49, 50 - detale.</p> <p>Stół należy dobrać z dostępnych na rynku wyrobów gotowych zaprojektowanych przez renomowanego projektanta lub firmę o europejskiej renomie, posiadającą wyróżnienia i nagrody na festiwalach, konkursach designerskich. Wyklucza się zastosowanie elementów wykonanych w oparciu o projekt własny.</p>
3	50	Stolik okrągły	Ø80x73h	5	<p>Stolik wysokości 73cm z okrągłym blatem opartym na filigranowej, graficznej podstawie metalowej, wykończonej lakierem w kolorze czarny mat (RAL 9005). Blat o bardzo wysokiej odporności na zarysowania i wilgotność, wykonany z płyty MDF o grubości 2,5 cm z fazowanymi od dołu krawędziami. Wykończenie – lakier struktura w kolorze biały mat.</p> <p>Wg rys. nr 03 – Stoły 48, 49, 50 - detale.</p> <p>Stolik należy dobrać z dostępnych na rynku wyrobów gotowych zaprojektowanych przez renomowanego projektanta lub firmę o europejskiej renomie, posiadającą wyróżnienia i nagrody na festiwalach, konkursach designerskich. Wyklucza się zastosowanie elementów wykonanych w oparciu o projekt własny.</p>

4	51	Krzesło	54x63x85h wys. siedziska 45cm	20	<p>Krzesło z tapicerowanym siedziskiem w charakterystycznym, mocno wyprofilowanym kształcie kubelka, zapewniającym wysoki komfort siedzenia. Konstrukcja korpusu wykonana ze sklejki gięto-klejonej o grubości 12 mm, pokrytej pianką poliuretanową o różnych grubościach. Tkanina tapicerska o podwyższonej odporności na ścieranie, zmywalna, trudnozapalna w kolorze jasnoszarym (np. ekoskóra).</p> <p>Podstawę siedziska stanowią skrzyżowane płozy wykonane z pręta stalowego o średnicy 16 mm, malowane proszkowo w kolorze czarny mat (RAL 9005);</p> <p>Wg rys.nr 04 – Siedziska 51, 52, 56, 57, 65.</p> <p>Krzesło należy dobrać z dostępnych na rynku wyrobów gotowych zaprojektowanych przez renomowanego projektanta lub firmę o europejskiej renomie, posiadającą wyróżnienia i nagrody na festiwalach, konkursach designerskich. Wyklucza się zastosowanie elementów wykonanych w oparciu o projekt własny.</p>
5	52	Fotel 1	79x61x75h	7	<p>Fotel z tapicerowanym siedziskiem w charakterystycznym, mocno wyprofilowanym kształcie kubelka, zapewniającym wysoki komfort siedzenia. Konstrukcja korpusu: siedzisko (poducha): pianka poliuretanowa wylewana – gęstości 85 kg/m³; kubełek: stelaż metalowy oraz pianka poliuretanowa - gęstość 80 kg/m³. Tkanina tapicerska o podwyższonej odporności na ścieranie, zmywalna, trudnozapalna w kolorze czerwonym (np. ekoskóra).</p> <p>Podstawę siedziska stanowi stelaż z metalowego pręta o średnicy 11 mm, malowanego proszkowo w kolorze czarny mat (RAL 9005). Stopki z wkładką filcową (do podłóg twardych).</p> <p>Wg rys.nr 04 – Siedziska 51, 52, 56, 57, 65.</p> <p>Fotel należy dobrać z dostępnych na rynku wyrobów gotowych zaprojektowanych przez renomowanego projektanta lub firmę o europejskiej renomie, posiadającą wyróżnienia i nagrody na festiwalach, konkursach designerskich. Wyklucza się zastosowanie elementów wykonanych w oparciu o projekt własny.</p>
6	53	Fotel 2	80x80x86	2	<p>Fotel o podstawie siedziska i oparcia z płyty meblowej MDF laminowanej o bardzo wysokiej odporności na zarysowania, oraz rozpryski wody, zabezpieczonej do stopnia trudnozapalności. Płyta w kolorze białym.</p> <p>Oparcie oraz siedzisko tapicerowane, wyściółka z pianki poliuretanowej, wysokoelastycznej, trudnozapalnej, o gęstości nie mniejszej niż 40 kg/m³. Tkanina tapicerska o podwyższonej odporności na ścieranie, zmywalna w kolorze jasnoszarym (np. ekoskóra).</p> <p>Wg rys. nr 05 – Fotel 53 - detal</p>
7	54	Kanapa 1	250x80x86	2	<p>Kanapa o podstawie siedziska i oparcia z płyty meblowej MDF laminowanej o bardzo wysokiej</p>

					odporności na zarysowania, oraz rozpryski wody, zabezpieczonej do stopnia trudnozapalności. Płyta w kolorze białym. Oparcie oraz siedzisko tapicerowane, wyściółka z pianki poliuretanowej, wysokoelastycznej, trudnozapalnej, o gęstości nie mniejszej niż 40 kg/m ³ . Tkanina tapicerska o podwyższonej odporności na ścieranie, zmywalna, trudnozapalna w kolorze jasnoszarym (np. ekoskóra). Wg rys. nr 06 – Kanapa 54 - detal
8	55	Kanapa 2	250x80x86	2 1 – lewa 1 – prawa	Kanapa o falowanej linii siedziska. Konstrukcja siedziska i oparcia z płyty meblowej MDF laminowanej o bardzo wysokiej odporności na zarysowania, oraz rozpryski wody, zabezpieczonej do stopnia trudnozapalności. Płyta w kolorze białym. Siedzisko tapicerowane, wyściółka z pianki poliuretanowej, wysokoelastycznej, trudnozapalnej, o gęstości nie mniejszej niż 40 kg/m ³ . Tkanina tapicerska o podwyższonej odporności na ścieranie, zmywalna, trudnozapalna w kolorze jasnoszarym (np. ekoskóra). Oparcie stanowią poduszki o różnych wymiarach tapicerowane w kolorze jasnoszarym (5 sztuk). Wg rys. nr 07 – Kanapa 55 - detal
9	56	Pufa	Ø41x45h	10	Pufa w kształcie walca, zbudowana na solidnym stelażu z płyty meblowej MDF 18mm, wyściółka z pianki poliuretanowej, wysokoelastycznej, trudnozapalnej, o gęstości nie mniejszej niż 40 kg/m ³ . Tkanina tapicerska o podwyższonej odporności na ścieranie, zmywalna, trudnozapalna w kolorze czerwonym (np. ekoskóra). Wg rys.nr 04 – Siedziska 51, 52, 56, 57, 65 . Pufę należy dobrać z dostępnych na rynku wyrobów gotowych zaprojektowanych przez renomowanego projektanta lub firmę o europejskiej renomie, posiadającą wyróżnienia i nagrody na festiwalach, konkursach designerskich. Wyklucza się zastosowanie elementów wykonanych w oparciu o projekt własny.
10	57	Hoker	46x53x85h	4	Hocker obrotowy, dostosowany do wysokości blatu 90cm, z tapicerowanym siedziskiem w charakterystycznym, mocno wyprofilowanym kształcie kubelka, zapewniającym wysoki komfort siedzenia. Konstrukcja korpusu wykonana ze sklejki gięto-klejonej o grubości 12 mm, pokrytej pianką poliuretanową o różnych grubościach. Tkanina tapicerska o podwyższonej odporności na ścieranie, zmywalna, trudnozapalna w kolorze jasnoszarym (eko color guard 518781 Lite gray). Podstawę siedziska stanowi noga talerzowa wykonana ze stali malowanej proszkowo, podstawa kwadratowa o wymiarach 380 x 380 mm, narożniki zaoblone, grubość podstawy 10 mm. Trzon wykonany z rury stalowej o średnicy 42 mm, podnózek wykonany z rury o średnicy 18mm. Wykończenie w kolorze czarny mat (RAL 9005);

					Wg rys.nr 04 – Siedziska 51, 52, 56, 57, 65 . Hocker należy dobrać z dostępnych na rynku wyrobów gotowych zaprojektowanych przez renomowanego projektanta lub firmę o europejskiej renomie, posiadającą wyróżnienia i nagrody na festiwalach, konkursach designerskich. Wyklucza się zastosowanie elementów wykonanych w oparciu o projekt własny.
11	58	Regał biblioteczny	270x40x230	1	Regał biblioteczny z płyty meblowej MDF dwustronnie laminowanej o bardzo wysokiej odporności na zarysowania, oraz rozpryski wody, zabezpieczonej do stopnia trudnozapalności. Płyta w kolorze białym. Wg rys. nr 08 – Regał 58 - detal
0.2 BUFET					
12	2	Ekspres przelewowy	25x44x48	1	Profesjonalny ekspres przelewowy z automatycznym poborem wody, umożliwiający przygotowanie około 20 litrów kawy na godzinę, wyposażony w: - dzbanek termiczny, - zbiornik na wodę o pojemności ok.11,4 litra, - czujnik "wykrywania" dzbanka - uniemożliwiający zaparzenie kawy bez dzbanka, - wskaźnik zakamienienia, - system umożliwiający preinfuzję i zaparzenie pulsacyjne, - funkcję oszczędzania energii obniżającą temperaturę zaparacza kiedy urządzenie nie pracuje, - wyświetlacz komunikatów LED Dane techniczne: - zasilanie 230 V / 50-60 Hz - wydajność 20l/h
13	3	Myjka do dzbanków	18x51x2,5	1	Profesjonalny przyrząd do mycia dzbanków i innych naczyń za pomocą spryskiwania bieżącą wodą z ociekaczem. Płukanie następuje automatycznie po naciśnięciu odwróconym dzbankiem wspornika. Myjka do stawiania na blacie (wymaga otworu do podłączeń). Wykonana ze stali nierdzewnej. Dane techniczne: - podłączenie do wody (złączka John Guest 3/8") - podłączania do odpływu: króciec 1/2 "
14	4	Ekspres ciśnieniowy	75x63x48	1	Profesjonalny ekspres ciśnieniowy z przyłączem wody, wyposażony w: - technologię dwóch bojlerów - dwa oddzielne bojlerki optymalizują proces zaparzenia espresso i spieniania mleka - system kontroli temperatury P.I.D.-pozwalający na elektroniczną kontrolę temperatury zaparzenia ($\pm 0.5^{\circ}\text{C}$) - portafiltry i precyzyjne sitka - portafiltry wykonane ze stali nierdzewnej. - saturowane grupy - pozwalające utrzymać stabilność temperatury - cyfrowy wyświetlacz - intuicyjne programowanie ułatwiające dostosowanie parametrów do potrzeb - preinfuzję - proces wstępnego zaparzenia espresso

					<ul style="list-style-type: none"> - ekonomizer wody - oszczędny system zużycia gorącej wody - podwyższenie grupy - pozwalające na podstawienie wysokiego kubka/szklanki - oświetlenie grupy - oświetlenie LED podkreślające proces ekstrakcji espresso - podgrzewacz filiżanek - utrzymujący odpowiednią temperaturę filiżanek - wysokie nóżki - ułatwiające dostęp pod urządzenie - auto steam - pozwalające na zatrzymanie procesu spieniania, gdy mleko osiągnie pożądaną temperaturę <p>Dane techniczne:</p> <ul style="list-style-type: none"> - zasilanie (V) - 400 3P+Z+N - moc grzałek (W) - 4600
15	5	Młynek do kawy	-	2	<p>Profesjonalny młynek do kawy z regulacją stopnia zmielenia na pięciu poziomach, wyposażony w:</p> <ul style="list-style-type: none"> - mikrometryczny regulator do ustawienia grubości mielenia, który umożliwia ustawienie stałego poziomu zmielenia w łatwy i precyzyjny sposób na wyświetlaczu, - system dokładnego dozowania minimalizujący problemy z rozsypywaniem i niepotrzebnym marnowaniem kawy podczas mielenia, - zbiornik o pojemności ok.1,2 kg - żarna Ø65 ze stali utwardzanej - dozownik o pojemności ok.450g <p>Dane techniczne:</p> <ul style="list-style-type: none"> - zasilanie/moc 240/50 Hz - 0,35Kw - wydajność – 20kg/h
16	8	Gastronomiczne stanow.sprzedaży, terminal POS	-	1	<p>Kompletne stanowisko sprzedaży na terminalu POS z ekranem dotykowym z programem dla gastronomii oraz drukarką fiskalną . System urządzeń powinien zapewniać optymalną obsługę małej gastronomii - kawiarnia muzealna na 20 stolików (ok. 55 osób), bez obsługi kelnerskiej, możliwa płatność gotówką oraz kartą.</p>
17	12	Sokowirówka	-	1	<p>Profesjonalna sokowirówka przeznaczona do przygotowywania soków z owoców i warzyw. Wyposażona w:</p> <ul style="list-style-type: none"> - bezpieczny system zamykania - podniesienie klamry zamykającej zatrzymuje wszystkie czynności, - tarczę ścierającą ze stali nierdzewnej - kosz wirówkowy ze stali nierdz.: Ø oczek 0,5mm, - system zapewniający łatwość, wydajność i wysoką jakość mycia - otwór podawczy o dużej średnicy umożliwiający wprowadz. dużych kawałków owoców i warzyw - pojemnik na odpady, <p>Dane techniczne:</p> <ul style="list-style-type: none"> - zasilanie : 230V - moc : 0,33kW
18	13	Blender barowy	-	1	<p>Blender przeznaczony do przygotowywania: koktajli, musów, drinków, sorbetów oraz rozdrabniania lodu. Wyposażony w:</p> <ul style="list-style-type: none"> - elektroniczną klawiaturę sterującą: bieg wysoki, niski, pulsacyjny - ok. 1,5 litrowy kopoliestrowy pojemnik nie

					zawierający BPA, z możliwością piętrowego składania - wysokiej jakości napęd ze stali nierdzewnej, wymienne sprzęgło Dane techniczne: - zasilanie – 230V - moc – 1,471kW
19	14	Opiekacz do kanapek	45x40x42	1	Profesjonalny opiekacz do kanapek i tostów, dwupoziomowy. Wyposażony w: - kwarcowe elementy grzewcze - wyłącznik czasowy, max 15 min z funkcją pracy ciągłej - wyjmowane ręczki - demontowany panel tylny ułatwiający czyszczenie urządzenia Dane techniczne: - zasilanie – 230V - moc – 3,2kW
20	15	Dystrybutor gorącej wody	19x56x49	1	Profesjonalny dystrybutor gorącej wody o pojemności ok.11,4l z przyłączem wody. Wyposażony w: - przedni panel z wyświetlaczem LED do prostej obsługi termostatu - wylewkę uruchamianą jednym przyciskiem - program oszczędzania energii Dane techniczne: - zakres temperatur: 15.6 - 96°C - zasilanie – 230V
21	61	Doprowadzenie wody	-	kpl.	Doprowadzenie wody do urządzeń nr 2, 3, 4, 15 węzłem zbrojonym (w oplocie stalowym). Odpowiednie zawory oraz średnicę przewodu dostosować do urządzeń zgodnie z instrukcją obsługi. Długość ok. 6m.
22	62	Odływ wody	-	kpl.	Odprowadzenie wody z urządzeń nr 2, 3, 4, za pomocą rury odpływowej giętej z polipropylenu. Średnicę przewodu dostosować do urządzeń zgodnie z instrukcją obsługi. Długość ok. 6m.
23	65	Stołek barowy	Ø47x66h Siedzisko Ø33cm	1	Prosty i elegancki stołek barowy wysokości 66cm. Kształty oparte na prostokątnych profilach nóg i okręgach siedziska oraz podpórki na nogi. Wykonany z metalu i aluminium lakierowanego w kolorze czarny mat. Wg rys.nr 04 – Siedziska 51, 52, 56, 57, 65 . Stołek należy dobrać z dostępnych na rynku wyrobów gotowych zaprojektowanych przez renomowanego projektanta lub firmę o europejskiej renomie, posiadającą wyróżnienia i nagrody na festiwalach, konkursach designerskich. Wyklucza się zastosowanie elementów wykonanych w oparciu o projekt własny.

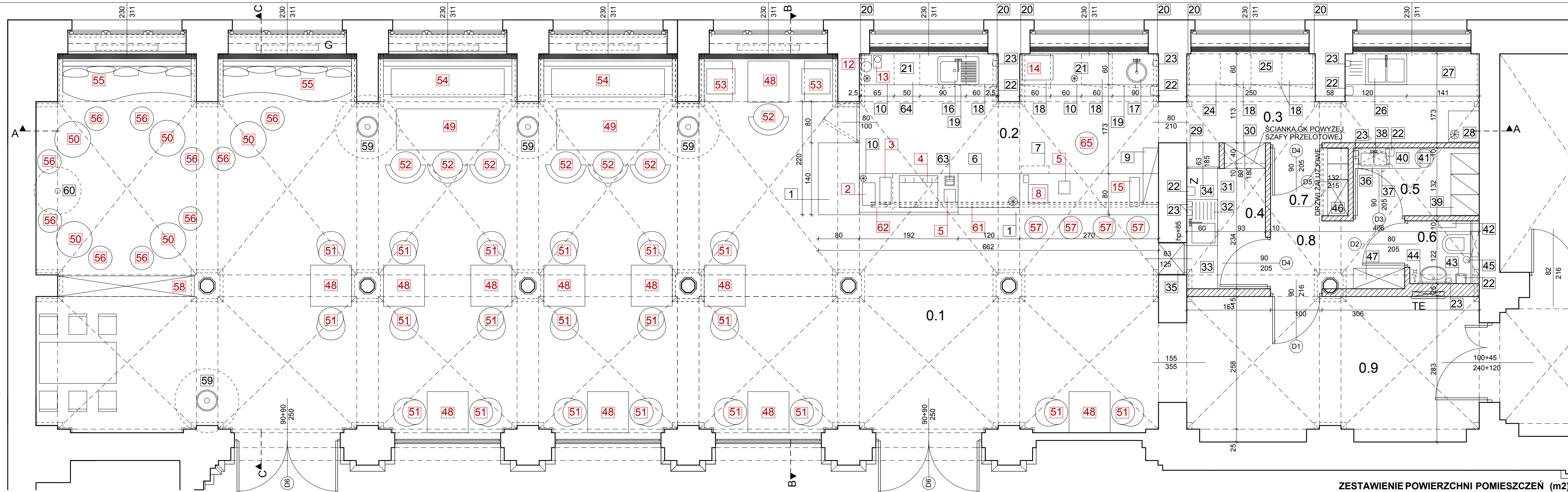
Uwagi:

W wycenie należy uwzględnić koszt zakupu, transportu i montażu oraz przygotowania i podłączenia urządzeń gastronomicznych do instalacji elektrycznej i instalacji wod-kan.

Dopuszcza się tolerancję wymiarową urządzeń gastronomicznych ± 5 cm pod warunkiem zachowania założonych wymagań technologicznych (standardu) i wymiarów projektowanej zabudowy.

Przed realizacją robót Wykonawca powinien przedstawić do akceptacji Projektantowi aranżacji karty katalogowe proponowanych do zastosowania wyrobów gotowych: urządzeń gastronomicznych i mebli oraz rysunki warsztatowe wykonywanych mebli (poz. 53, 54, 55, 58).

Wykonawca powinien ponadto uzgodnić z Projektantem aranżacji próbki kolorystyczne przewidzianych do zastosowania elementów wykończenia mebli oraz urządzeń gastronomicznych..



ZESTAWIENIE MEBLI I URZĄDZEŃ GASTRONOMICZNYCH

NR	NAZWA MEBLA/URZĄDZENIA	WYMIARY	SZT.
0.2 BUFET			
1	LADA BUFETOWA WG PROJEKTU INDYWIDUALNEGO	WG RYS. 01	1
2	EKSPRES PRZELEWOWY	25x50x66	1
3	MYJKA DO DZBANKÓW	18x51x2,5	1
4	EKSPRES CIŚNIENIOWY	75x63x48	1
5	MŁYNEK DO KAWY	22x25x57	2
6	WITRYNA CHŁODN. NA CIASTA I KANAPKI	120x66x110	1
7	SZUFLADA KASOWA	50x15x50	1
8	GASTRONOMICZNE STANOWISKO SPRZEDAŻY	-	1
9	REGAŁ EKSPOZYCYJNY WG PROJEKTU INDYWIDUALNEGO	WG RYS. 02	1
10	LODÓWKA PODBLATOWA	65x60x82	2
11	SZAFA MROŻNA PODBLATOWA	60x60x82	1
12	SOKOWIRÓWKA	-	1
13	BLENDER BAROWY	-	1
14	OPIEKACZ DO KANAPEK	45x40x42	1
15	DYSTRYBUTOR GORĄCEJ WODY	19x56x49	1
16	ZLEWOZMYWAK 1-KOMOROWY Z OCIEKACZEM	80x50x16	1
17	UMYWALKA	Ø42x19	1
18	SZAFFKA STOJĄCA Z PÓLKAMI NA NACZYNNIA STOŁOWE I ZASOBY	60x60x82	3
19	SZAFFKA STOJĄCA POD ZLEW/UMYWALKĘ	90x60x82	2
20	BLENDA MASKUJĄCA	SZER. 2-5cm	4

21	BLAT STALOWY ROBOCZY (H=85cm)	270x60x3	2
22	DOZOWNIK RĘCZNIKÓW	17x16x32	2
23	DOZOWNIK MYDŁA	11x11x29	2
61	DOPROWADZENIE WODY	-	kpl
62	ODPŁYW WODY	-	kpl
63	ODBIJAK DO FUSÓW	15x15x10	1
64	KOSTKARKA DO LODU	50x60x82	1
65	STOŁEK BAROWY	Ø47x66	1
0.3 PRZYGOTOWALNIA			
18	SZAFFKA STOJĄCA Z PÓLKAMI NA NACZYNNIA STOŁOWE I ZASOBY	60x60x82	3
24	SZAFFKA STOJĄCA Z SZUFLADAMI NA NACZYNNIA STOŁOWE I ZASOBY	60x60x82	1
20	BLENDA MASKUJĄCA	SZER. 2-5cm	2
25	BLAT ROBOCZY, STALOWY (H=85cm)	250x60x3	1
26	STÓŁ ZE ZLEWOZMYWAKIEM DWUKOMOROWYM Z OCIEKACZEM	120x60x85	1
27	STÓŁ STALOWY Z DWIEMA PÓLKAMI	140x60x85	1
22	DOZOWNIK RĘCZNIKÓW	17x16x32	1
23	DOZOWNIK MYDŁA	11x11x29	1
28	SZAFA CHŁODNICZA DWUKOMOROWA	70x80x205	1
29	STÓŁ STALOWY ODKŁADCZY	60x40x85	1
0.4 ZMYWALNIA			
30	SZAFFKA PRZELOTOWA NA CZYSTE NACZYNNIA	80x50x180	1
31	ZMYWARKA Z WYPARZACZEM	60x60x82	1
32	STÓŁ ZE ZLEWOZMYWAKIEM JEDNOKOMOROWYM Z OCIEKACZEM	90x60x85	1

33	STÓŁ STALOWY, ODKŁADCZY	80x60x85	1
34	BLAT ROBOCZY, STALOWY (H=85cm)	60x60x3	1
35	REGAŁ PRZELOTOWY NA BRUDNE NACZYNNIA	60x50x125	1
22	DOZOWNIK RĘCZNIKÓW	17x16x32	1
23	DOZOWNIK MYDŁA	11x11x29	2
0.5 POKÓJ SOCJALNY			
36	ZLEWOZMYWAK JEDNOKOMOROWY	60x60x16	1
37	SZAFFKA STOJĄCA POD ZLEW	60x60x82	1
38	SZAFFKA WISZĄCA NA NACZYNNIA	60x35x72	1
39	SZAFA UBRANIOWA DWUDZIELNA	40x50x180	3
40	STÓŁ	60x40x72	1
41	KRZESŁO	-	1
22	DOZOWNIK RĘCZNIKÓW	17x16x32	1
23	DOZOWNIK MYDŁA	11x11x29	2
0.6 WC PERSONELU			
22	DOZOWNIK RĘCZNIKÓW	17x16x32	1
23	DOZOWNIK MYDŁA	11x11x29	1
42	DOZOWNIK PAPIERU TOALETOWEGO	43x13x27	1
43	KOSZ NA ODPADY	19x16x34	1
44	LUSTRO	60x90	1
45	SZCZOTKA TOALETOWA	-	1
0.7 MAGAZYNA PODRĘCZNY			
46	REGAŁ MAGAZYNOWY	70x40x200	1

0.8 KOMUNIKACJA WEWNĘTRZNA			
47	SZAFFKA NA ŚRODKI CZYSTOŚCI I SPRZĘT PORZĄDKOWY	100x40x180	1
0.1 SALA KONSUMPCYJNA			
48	STOLIK KWADRATOWY	70x70x75	11
49	ŁAWA	210x70x75	2
50	STOLIK OKRĄGŁY	Ø70x75	5
51	KRZESŁO	38x52x89	20
52	FOTEL 1	56x60x81	7
53	FOTEL 2	80x80x86	2
54	KANAPA 1	270x80x86	2
55	KANAPA 2	270x80x86	2
56	PUFA	Ø46x45	10
57	HOKER	Ø40x75	4
58	REGAŁ BIBLIOTECZNY	270x40x230	1
59	DONICA	Ø40x60	4
60	ELEMENT PLASTYCZNY	-	1

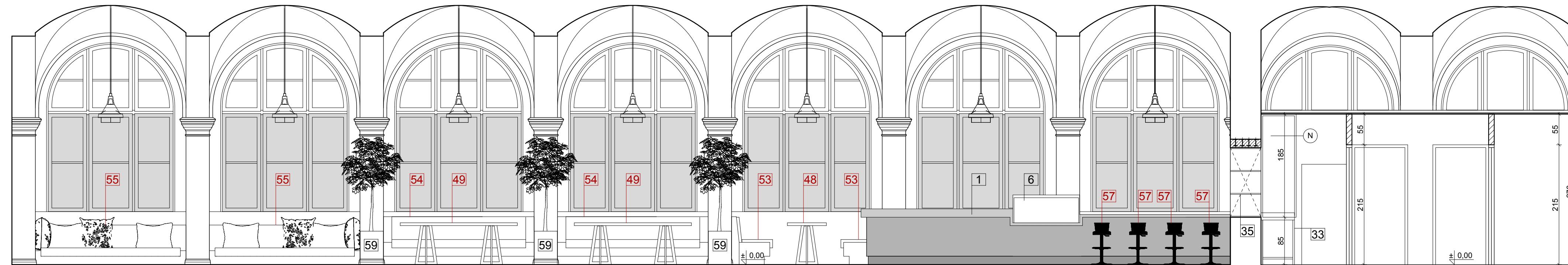
ZESTAWIENIE POWIERZCHNI POMIESZCZEŃ (m²)

KAWIARNIA MUZEALNA - POMIESZCZENIA PROJ.	196,6
0.1 SALA KONSUMPCYJNA	139,2
0.2 BUFET	17,8
0.3 PRZYGOTOWALNIA	9,7
0.4 ZMYWALNIA	3,9
0.5 POKÓJ SOCJALNY	3,2
0.6 WC PERSONELU	1,6
0.7 MAGAZYN	0,7
0.8 KOMUNIKACJA WEWNĘTRZNA	4,8
0.9 KOMUNIKACJA OGÓLNODOSTĘPNA	15,7

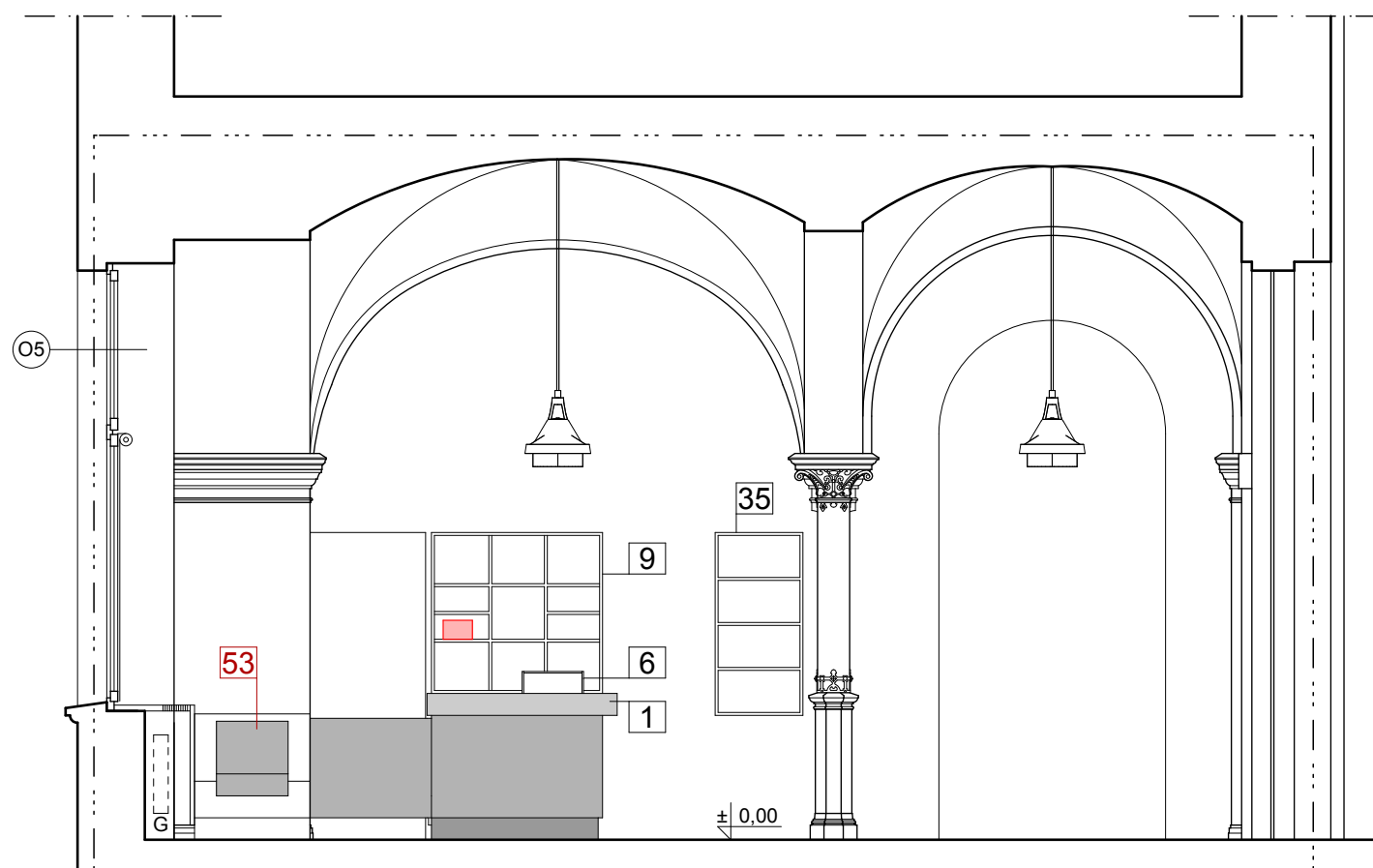
URZĄDZENIA ORAZ MEBLE OBJĘTE NINIEJSZYM ZADANIEM

RZUT PARTERU - KAWIARNIA MUZEALNA - TECHNOLOGIA 1:50

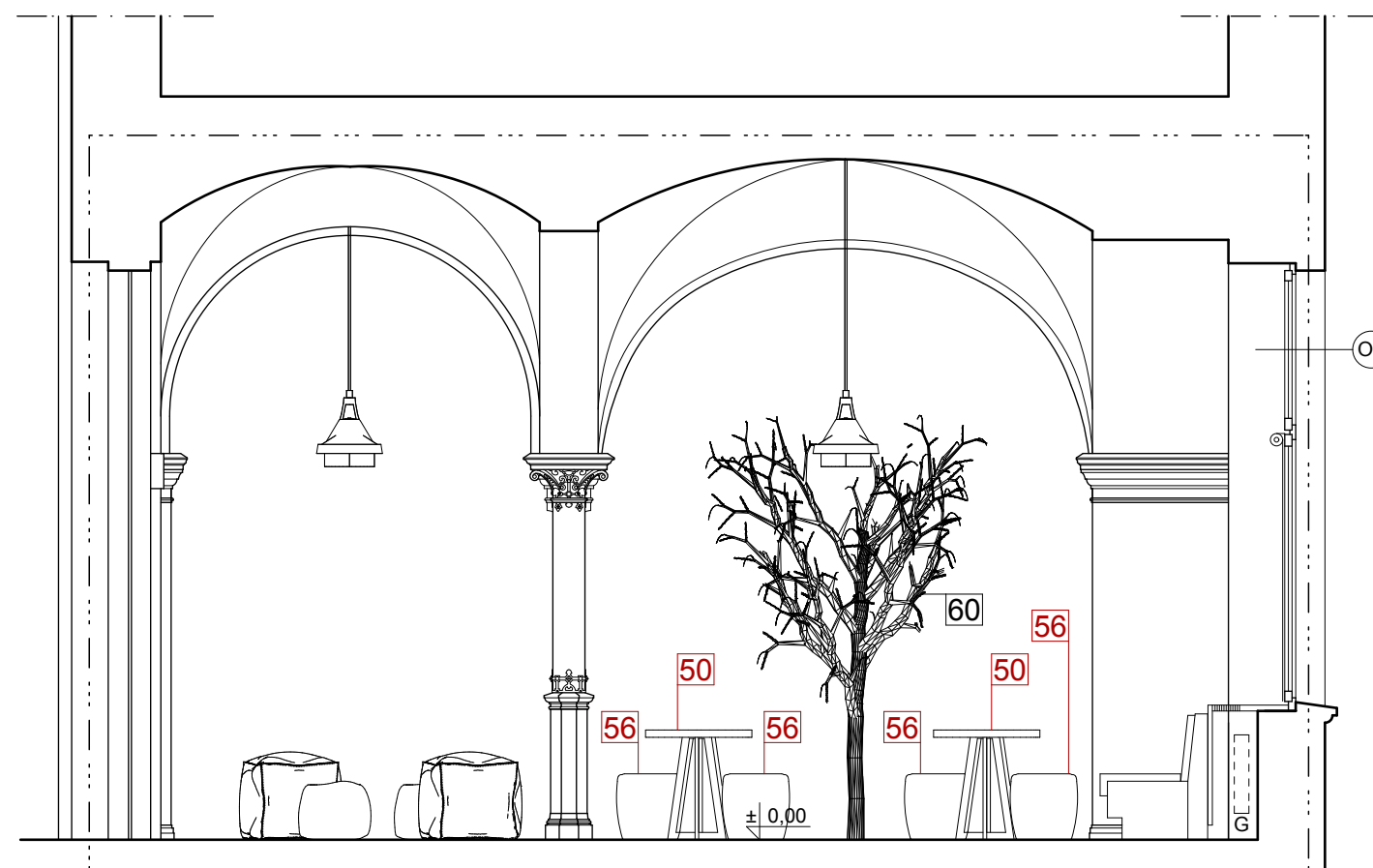
OBIEKT:	MUZEUM NARODOWE WE WROCŁAWIU	1
ADRES:	WROCŁAW, PL. POWSTAŃCÓW WARSZAWY 5	
INWESTOR:	MUZEUM NARODOWE, WROCŁAW, PL. POWSTAŃCÓW WARSZAWY 5	
ARCHITEKTURA	PROJEKT. MGR INŻ. ARCH. W. HRYNIEWICZ, UPR. NR 214/76/Wwm	
SPRAWDZ.	MGR INŻ. ARCH. A. ŚLIWIŃSKA-HRYNIEWICZ, UPR. 33/02/DOJA	
SPEC. ARCHITEKTONICZNA		PW 08.2016



PRZEKRÓJ A-A



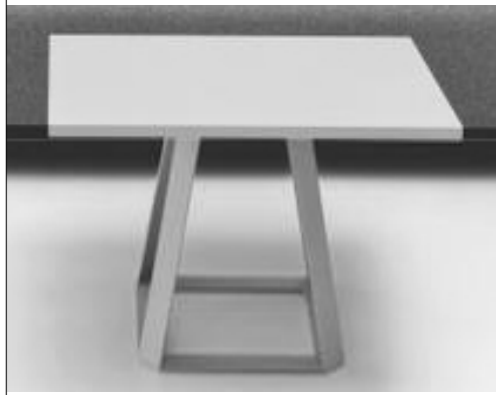
PRZEKRÓJ B-B



PRZEKRÓJ C-C

URZĄDZENIA ORAZ MEBLE OBJĘTE NINIEJSZYM ZADANIEM

PRZEKROJE A-A, B-B, C-C - KAWIARNIA MUZEALNA		1:50
OBIEKT:	MUZEUM NARODOWE WE WROCŁAWIU	2
ADRES:	WROCŁAW, PL. POWSTAŃCÓW WARSZAWY 5	
INWESTOR:	MUZEUM NARODOWE, WROCŁAW, PL. POWSTAŃCÓW WARSZAWY 5	
ARCHITEKTURA	PROJEKT: MGR INŻ. ARCH. W. HRYNIEWICZ, UPR. NR 214/76/Wwm	PW
SPEC. ARCHITEKTONICZNA	SPRAWDZ: MGR INŻ. ARCH. A. ŚLIWIŃSKA-HRYNIEWICZ, UPR. 33/02/DOIA	08.2016



STOLIK KWADRATOWY (48) - WYM. 80x80x73 cm
STOLIK WG PROJEKTU PIOTRA KUCHCIŃSKIEGO.
STOLIK WYSOKOŚCI 73cm Z KWADRATOWYM BLATEM OPARTYM NA FILIGRANOWEJ, GRAFICZNEJ PODSTAWIE METALOWEJ, WYKOŃCZONEJ LAKIEREM W KOLORZE CZARNY MAT (RAL 9005).
BLAT O BARDZO WYSOKIEJ ODPORNOŚCI NA ZARYSOWANIA I WILGOTNOŚĆ, WYKONANY Z PŁYTY MDF GR. 2,5cm, Z FAZOWANYMI OD DOŁU KRAWĘDZIAMI.
WYKOŃCZENIE - LAKIER STRUKTURA W KOLORZE BIAŁY MAT.
DOPUSZCZA SIĘ ROZWIĄZANIE RÓWNOWAŻNE, W OPARCIU O DOSTĘPNE NA RYNKU WYROBY GOTOWE, ZAPROJEKTOWANE PRZEZ RENOMOWANEGO PROJEKTANTA LUB FIRMĘ O EUROPEJSKIEJ RENOMIE, POSIADAJĄCĄ WYRÓŻNIENIA I NAGRODY NA FESTIWALACH, KONKURSACH DESIGNERSKICH.



STÓŁ PROSTOKĄTNY (49) - WYM. 200x80x73 cm
STÓŁ WG PROJEKTU PIOTRA KUCHCIŃSKIEGO.
STÓŁ WYSOKOŚCI 73cm Z PROSTOKĄTNYM BLATEM OPARTYM NA DWÓCH FILIGRANOWYCH, GRAFICZNYCH PODSTAWACH METALOWYCH, WYKOŃCZONYCH LAKIEREM W KOLORZE CZARNY MAT (RAL 9005).
BLAT O BARDZO WYSOKIEJ ODPORNOŚCI NA ZARYSOWANIA I WILGOTNOŚĆ, WYKONANY Z PŁYTY MDF GR. 2,5cm, Z FAZOWANYMI OD DOŁU KRAWĘDZIAMI.
WYKOŃCZENIE - LAKIER STRUKTURA W KOLORZE BIAŁY MAT.
DOPUSZCZA SIĘ ROZWIĄZANIE RÓWNOWAŻNE, W OPARCIU O DOSTĘPNE NA RYNKU WYROBY GOTOWE, ZAPROJEKTOWANE PRZEZ RENOMOWANEGO PROJEKTANTA LUB FIRMĘ O EUROPEJSKIEJ RENOMIE, POSIADAJĄCĄ WYRÓŻNIENIA I NAGRODY NA FESTIWALACH, KONKURSACH DESIGNERSKICH.



STOLIK OKRĄGŁY (50) - WYM. Ø80x73 cm
STOLIK WG PROJEKTU PIOTRA KUCHCIŃSKIEGO.
STOLIK WYSOKOŚCI 73cm Z OKRĄGŁYM BLATEM OPARTYM NA FILIGRANOWEJ, GRAFICZNEJ PODSTAWIE METALOWEJ, WYKOŃCZONEJ LAKIEREM W KOLORZE CZARNY MAT (RAL 9005).
BLAT O BARDZO WYSOKIEJ ODPORNOŚCI NA ZARYSOWANIA I WILGOTNOŚĆ, WYKONANY Z PŁYTY MDF GR. 2,5cm, Z FAZOWANYMI OD DOŁU KRAWĘDZIAMI.
WYKOŃCZENIE - LAKIER STRUKTURA W KOLORZE BIAŁY MAT.
DOPUSZCZA SIĘ ROZWIĄZANIE RÓWNOWAŻNE, W OPARCIU O DOSTĘPNE NA RYNKU WYROBY GOTOWE, ZAPROJEKTOWANE PRZEZ RENOMOWANEGO PROJEKTANTA LUB FIRMĘ O EUROPEJSKIEJ RENOMIE, POSIADAJĄCĄ WYRÓŻNIENIA I NAGRODY NA FESTIWALACH, KONKURSACH DESIGNERSKICH.



KRZESŁO (51) - WYM. 54x63x85 cm
KRZESŁO WG PROJEKTU PIOTRA KUCHCIŃSKIEGO.
KRZESŁO Z TAPICEROWANYM SIEDZISKIEM W CHARAKTERYSTYCZNYM, MOCNO WYPROFILOWANYM KSZTAŁCIE KUBEŁKA, ZAPEWNIĄCĄCYM WYSOKI KOMFORT SIEDZENIA. KONSTRUKCJA KORPUSU WYKONANA ZE SKLEJKI GIĘTO-KLEJONEJ O GRUBOŚCI 12 MM, POKRYTEJ PIANKĄ POLIURETANOWĄ O RÓŻNYCH GRUBOŚCIACH. TKANINA TAPICERSKA O PODWYŻSZONEJ ODPORNOŚCI NA ŚCIERANIE, ZMYWALNA, TRUDNOZAPALNA W KOLORZE JASNOSZARYM (EKOSKÓRA).
PODSTAWĘ SIEDZISKA STANOWIĄ SKRZYŻOWANE PŁOZY WYKONANE Z PRĘTA STALOWEGO O ŚREDNICY 16 MM, MALOWANE PROSZKOWO W KOLORZE CZARNY MAT (RAL 9005);
DOPUSZCZA SIĘ ROZWIĄZANIE RÓWNOWAŻNE, W OPARCIU O DOSTĘPNE NA RYNKU WYROBY GOTOWE, ZAPROJEKTOWANE PRZEZ RENOMOWANEGO PROJEKTANTA LUB FIRMĘ O EUROPEJSKIEJ RENOMIE, POSIADAJĄCĄ WYRÓŻNIENIA I NAGRODY NA FESTIWALACH, KONKURSACH DESIGNERSKICH.



FOTEL (52) - WYM. 79x61x75 cm
FOTEL WG PROJEKTU JAROSŁAWA SZYMAŃSKIEGO.
FOTEL Z TAPICEROWANYM SIEDZISKIEM W CHARAKTERYSTYCZNYM, MOCNO WYPROFILOWANYM KSZTAŁCIE KUBEŁKA, ZAPEWNIĄCĄCYM WYSOKI KOMFORT SIEDZENIA. KONSTRUKCJA KORPUSU: SIEDZISKO (PODUCHA): PIANKA POLIURETANOWA WYLEWANA - GĘSTOŚCI 85 KG/M3;
KUBEŁEK: STELAŻ METALOWY ORAZ PIANKA POLIURETANOWA - GĘSTOŚĆ 80 KG/M3. TKANINA TAPICERSKA O PODWYŻSZONEJ ODPORNOŚCI NA ŚCIERANIE, ZMYWALNA, TRUDNOZAPALNA W KOLORZE CZERWONYM (EKOSKÓRA).
PODSTAWĘ SIEDZISKA STANOWI STELAŻ Z METALOWEGO PRĘTA O ŚREDNICY 11 MM, MALOWANEGO PROSZKOWO W KOLORZE CZARNY MAT (RAL 9005). STOPKI Z WKŁADKĄ FILCOWĄ (DO PODŁÓG TWARDEYCH).
DOPUSZCZA SIĘ ROZWIĄZANIE RÓWNOWAŻNE, W OPARCIU O DOSTĘPNE NA RYNKU WYROBY GOTOWE, ZAPROJEKTOWANE PRZEZ RENOMOWANEGO PROJEKTANTA LUB FIRMĘ O EUROPEJSKIEJ RENOMIE, POSIADAJĄCĄ WYRÓŻNIENIA I NAGRODY NA FESTIWALACH, KONKURSACH DESIGNERSKICH.



PUFA (56) - WYM. Ø41x45 cm
PUFA W KSZTAŁCIE WALCA, ZBUDOWANA NA SOLIDNYM STELAŻU Z PŁYTY MEBLOWEJ MDF 18MM, WYŚCIOŁKA Z PIANKI POLIURETANOWEJ, WYSOKOELASTYCZNEJ, TRUDNOZAPALNEJ, O GĘSTOŚCI NIE MNIEJSZEJ NIŻ 32 KG/M3. TKANINA TAPICERSKA O PODWYŻSZONEJ ODPORNOŚCI NA ŚCIERANIE, ZMYWALNA, TRUDNOZAPALNA W KOLORZE JASNOSZARYM (EKOSKÓRA).
PUFĘ NALEŻY DOBRAĆ Z DOSTĘPNYCH NA RYNKU WYROBÓW GOTOWYCH, ZAPROJEKTOWANYCH PRZEZ RENOMOWANEGO PROJEKTANTA LUB FIRMĘ O EUROPEJSKIEJ RENOMIE, POSIADAJĄCĄ WYRÓŻNIENIA I NAGRODY NA FESTIWALACH, KONKURSACH DESIGNERSKICH.



HOCKER (57) - WYM. 46x53x85 cm
HOCKER WG PROJEKTU PIOTRA KUCHCIŃSKIEGO.
HOCKER OBROTOWY NIETYPOWY, DOSTOSOWANY DO WYSOKOŚCI BLATU 90CM, Z TAPICEROWANYM SIEDZISKIEM W CHARAKTERYSTYCZNYM, MOCNO WYPROFILOWANYM KSZTAŁCIE KUBEŁKA, ZAPEWNIĄCĄCYM WYSOKI KOMFORT SIEDZENIA. KONSTRUKCJA KORPUSU WYKONANA ZE SKLEJKI GIĘTO-KLEJONEJ O GRUBOŚCI 12 MM, POKRYTEJ PIANKĄ POLIURETANOWĄ O RÓŻNYCH GRUBOŚCIACH. TKANINA TAPICERSKA O PODWYŻSZONEJ ODPORNOŚCI NA ŚCIERANIE, ZMYWALNA, TRUDNOZAPALNA W KOLORZE JASNOSZARYM (EKOSKÓRA).
PODSTAWĘ SIEDZISKA STANOWI NOGA TALERZOWA WYKONANA ZE STALI MALOWANEJ PROSZKOWO, PODSTAWA KWADRATOWA O WYMIARACH 380 X 380 MM, NAROŻNIKI ZAOKŁONE, GRUBOŚĆ PODSTAWY 10 MM. TRZON WYKONANY Z RURY STALOWEJ O ŚREDNICY 42 MM, PODNÓŻEK WYKONANY Z RURY O ŚREDNICY 18MM. WYKOŃCZENIE W KOLORZE CZARNY MAT (RAL 9005);
DOPUSZCZA SIĘ ROZWIĄZANIE RÓWNOWAŻNE, W OPARCIU O DOSTĘPNE NA RYNKU WYROBY GOTOWE, ZAPROJEKTOWANE PRZEZ RENOMOWANEGO PROJEKTANTA LUB FIRMĘ O EUROPEJSKIEJ RENOMIE, POSIADAJĄCĄ WYRÓŻNIENIA I NAGRODY NA FESTIWALACH, KONKURSACH DESIGNERSKICH.



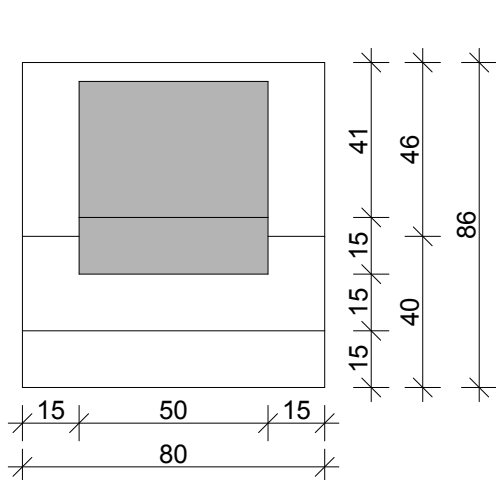
STOLEK BAROWY (65) - WYM. Ø47x66 cm
STOLEK BAROWY WG PROJEKTU NAOTO FUKASAWY.
PROSTY I ELEGANCKI STOLEK BAROWY WYSOKOŚCI 66CM. KSZTAŁTY OPARTE NA PROSTOKĄTNYCH PROFILACH NÓG I OKRĘGACH SIEDZISKA ORAZ PODPÓRKI NA NOGI. WYKONANY Z METALU I ALUMINIUM LAKIEROWANEGO W KOLORZE CZARNYM.
DOPUSZCZA SIĘ ROZWIĄZANIE RÓWNOWAŻNE, W OPARCIU O DOSTĘPNE NA RYNKU WYROBY GOTOWE, ZAPROJEKTOWANE PRZEZ RENOMOWANEGO PROJEKTANTA LUB FIRMĘ O EUROPEJSKIEJ RENOMIE, POSIADAJĄCĄ WYRÓŻNIENIA I NAGRODY NA FESTIWALACH, KONKURSACH DESIGNERSKICH.

ZESTAWIENIE MEBLI GOTOWYCH - 48-52, 56-57, 65

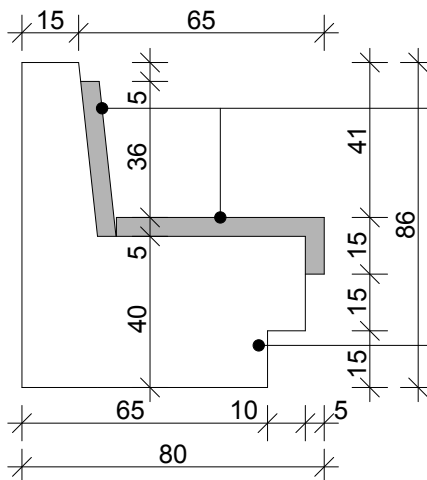
OBIEKT:	MUZEUM NARODOWE WE WROCŁAWIU	3
ADRES:	WROCŁAW, PL. POWSTANCÓW WARSZAWY 5	
INWESTOR:	MUZEUM NARODOWE, WROCŁAW, PL.POWSTANCÓW WARSZAWY 5	
ARCHITEKTURA	PROJEKT: MGR INŻ. ARCH. W. HRYNIEWICZ, UPR. NR 214/76/Wwm	PW
SPEC. ARCHITEKTONICZNA	SPRAWDZ: MGR INŻ. ARCH. A. ŚLIWIŃSKA-HRYNIEWICZ, UPR. 33/02/DOIA	08.2016

FOTEL 2 (53)

FOTEL O PODSTAWIE SIEDZISKA I OPARCIA Z PŁYTY MEBLOWEJ MDF LAMINOWANEJ O BARDZO WYSOKIEJ ODPORNOŚCI NA ZARYSOWANIA, ORAZ ROZPRYSKI WODY, ZABEZPIECZONEJ DO STOPNIA TRUDNOZAPALNOŚCI. PŁYTA W KOLORZE BIAŁYM. OPARCIE ORAZ SIEDZISKO TAPICEROWANE, WYŚCIÓŁKA Z PIANKI POLIURETANOWEJ (NP. CMHR), WYSOKOELASTYCZNEJ, TRUDNOZAPALNEJ, O GĘSTOŚCI NIE MNIEJSZEJ NIŻ 40 KG/M³. TKANINA TAPICERSKA O PODWYŻSZONEJ ODPORNOŚCI NA ŚCIERANIE, ZMYWALNA W KOLORZE JASNOSZARYM (EKOSKÓRA).



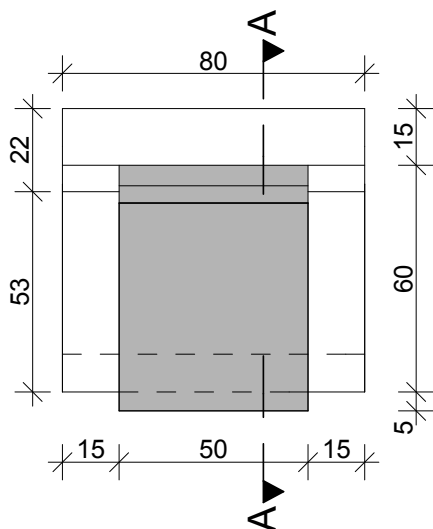
WIDOK OD FRONTU



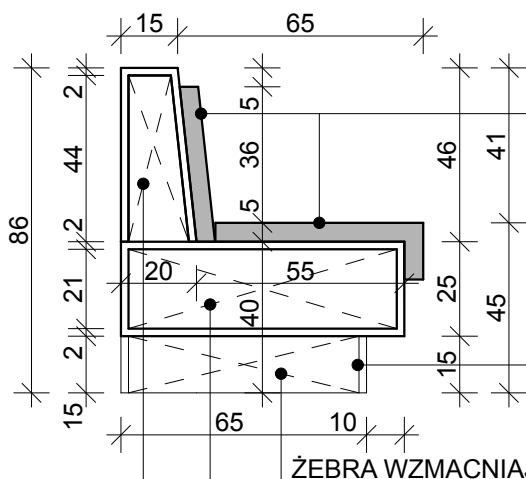
WIDOK Z BOKU

TAPICERKA:
WYŚCIÓŁKA Z PIANKI
POLIURETANOWEJ
TKANINA TAPICERSKA
KOLORZE
JASNOSZARYM

PODSTAWA Z PŁYTY
MDF GR 18mm
W KOLORZE BIAŁYM



RZUT



PRZEKRÓJ A-A

TAPICERKA:
WYŚCIÓŁKA Z PIANKI
POLIURETANOWEJ
TKANINA TAPICERSKA
KOLORZE
JASNOSZARYM

PODSTAWA Z PŁYTY
MDF GR 18mm
W KOLORZE BIAŁYM

ŻEBRA WZMACNIAJĄCE
Z PŁYTY MDF GR 18mm
W KOLORZE BIAŁYM

UWAGI:

PRZED PRZYSTĄPIENIEM DO REALIZACJI SPRAWDZIĆ WYMIARY NA BUDOWIE

RYUNKI NALEŻY ROZPATRYWAĆ ŁĄCZNIE Z OPISEM TECHNICZNYM ORAZ KARTAMI KATALOGOWYMI WYBRANYCH NA ETAPIE REALIZACJI ELEMENTÓW WYPOSAŻENIA.

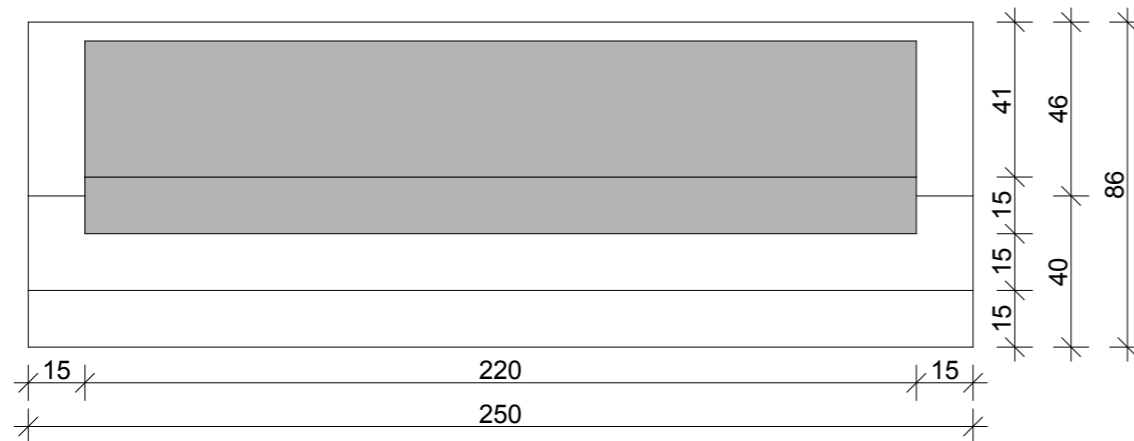
KOLORYSTYKĘ WYBRANYCH MATERIAŁÓW ORAZ ELEMENTY WYKOŃCZENIA WYPOSAŻENIA NALEŻY UZGODNIĆ Z PROJEKTANTEM NA ETAPIE WYKONAWCZYM

PRZED WYKONANIEM PRZEDSTAWIĆ PROJEKTANTOWI RYSUNEK WARSZTATOWY DO AKCEPTACJI

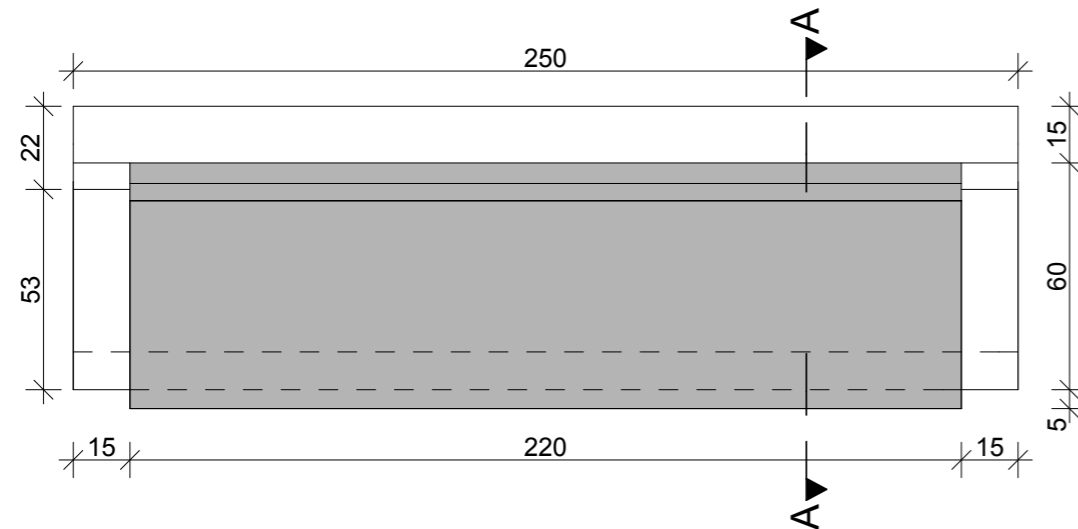
FOTEL 53 - DETAL			1:20
OBIEKT:	MUZEUM NARODOWE WE WROCŁAWIU		4
ADRES:	WROCŁAW, PL. POWSTAŃCÓW WARSZAWY 5		
INWESTOR:	MUZEUM NARODOWE, WROCŁAW, PL. POWSTAŃCÓW WARSZAWY 5		
ARCHITEKTURA	PROJEKT.	MGR INŻ. ARCH. W. HRYNIEWICZ, UPR. NR 214/76/Mwm	PW
SPEC. ARCHITEKTONICZNA	SPRAWDZ.	MGR INŻ. ARCH. A. ŚLIWIŃSKA-HRYNIEWICZ, UPR. 33/02/DOIA	08.2016

KANAPA 1 (54)

KANAPA O PODSTAWIE SIEDZISKA I OPARCIA Z PŁYTY MEBLOWEJ MDF LAMINOWANEJ O BARDZO WYSOKIEJ ODPORNOŚCI NA ZARYSOWANIA, ORAZ ROZPRYSKI WODY, ZABEZPIECZONEJ DO STOPNIA TRUDNOZAPALNOŚCI. PŁYTA W KOLORZE BIAŁYM. OPARCIE ORAZ SIEDZISKO TAPICEROWANE, WYŚCIÓŁKA Z PIANKI POLIURETANOWEJ (NP. CMHR), WYSOKOELASTYCZNEJ, TRUDNOZAPALNEJ, O GĘSTOŚCI NIE MNIEJSZEJ NIŻ 40 KG/M³. TKANINA TAPICERSKA O PODWYŻSZONEJ ODPORNOŚCI NA ŚCIERANIE, ZMYWALNA W KOLORZE JASNOSZARYM (EKOSKÓRA).



WIDOK OD FRONTU



RZUT

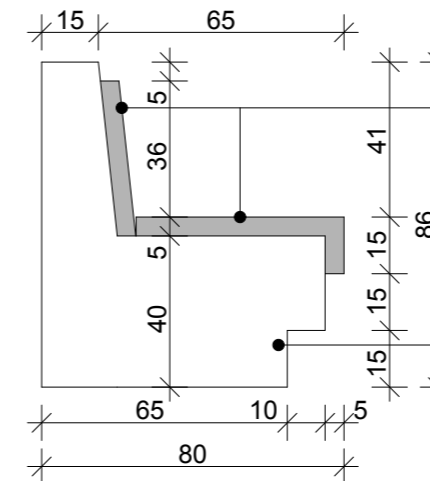
UWAGI:

PRZED PRZYSTĄPIENIEM DO REALIZACJI SPRAWDZIĆ WYMIARY NA BUDOWIE

RYSUNKI NALEŻY ROZPATRYWAĆ ŁĄCZNIE Z OPISEM TECHNICZNYM ORAZ KARTAMI KATALOGOWYMI WYBRANYCH NA ETAPIE REALIZACJI ELEMENTÓW WYPOSAŻENIA.

KOLORYSTYKĘ WYBRANYCH MATERIAŁÓW ORAZ ELEMENTY WYKOŃCZENIA WYPOSAŻENIA NALEŻY UZGODNIĆ Z PROJEKTANTEM NA ETAPIE WYKONAWCZYM

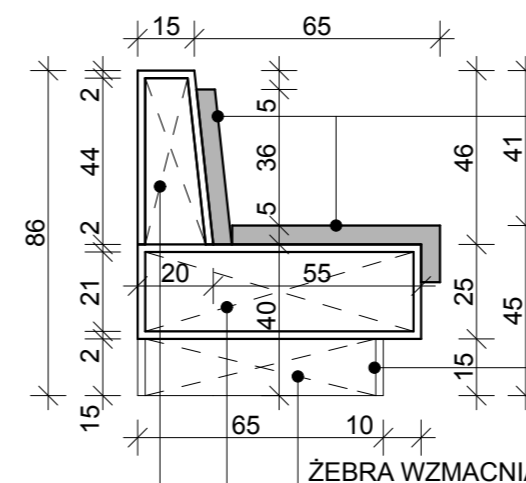
PRZED WYKONANIEM PRZEDSTAWIĆ PROJEKTANTOWI RYSUNEK WARSZTATOWY DO AKCEPTACJI



WIDOK Z BOKU

TAPICERKA:
WYŚCIÓŁKA Z PIANKI
POLIURETANOWEJ,
TKANINA TAPICERSKA
KOLORZE
JASNOSZARYM

PODSTAWA Z PŁYTY
MDF GR 18mm
W KOLORZE BIAŁYM



PRZEKRÓJ A-A

TAPICERKA:
WYŚCIÓŁKA Z PIANKI
POLIURETANOWEJ,
TKANINA TAPICERSKA
KOLORZE
JASNOSZARYM

PODSTAWA Z PŁYTY
MDF GR 18mm
W KOLORZE BIAŁYM

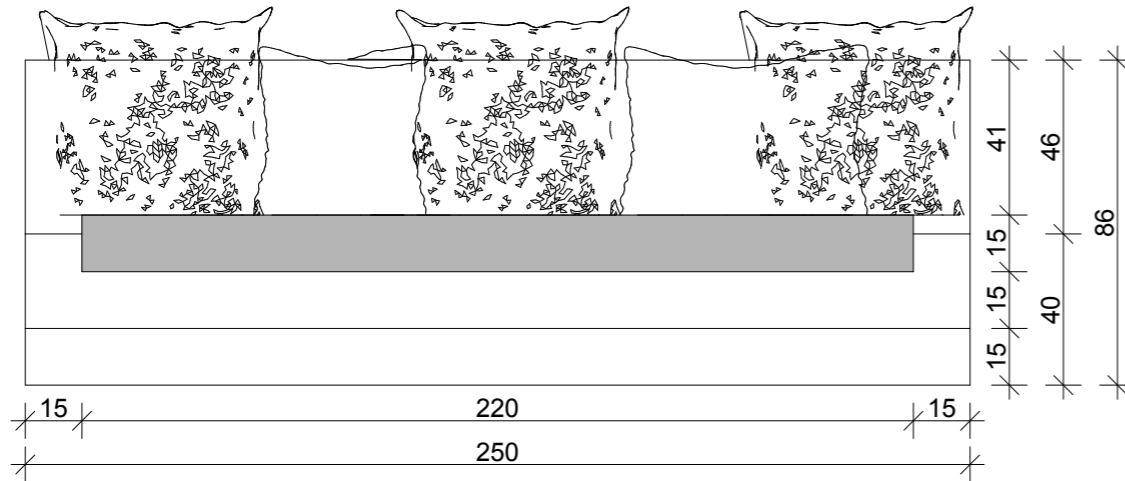
ŻEBRA WZMACNIAJĄCE
Z PŁYTY MDF GR 18mm
W KOLORZE BIAŁYM

KANAPA 54 - DETAL

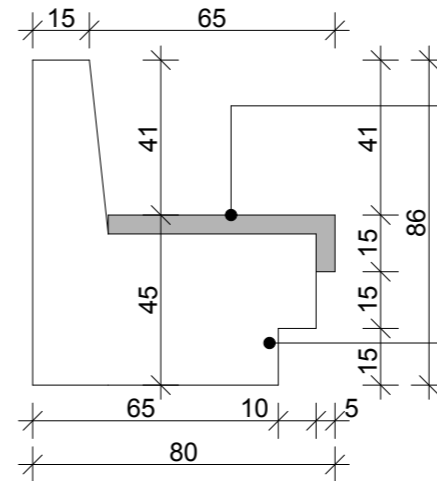
OBIEKT:	MUZEUM NARODOWE WE WROCŁAWIU	1:20
ADRES:	WROCŁAW, PL. POWSTAŃCÓW WARSZAWY 5	
INWESTOR:	MUZEUM NARODOWE, WROCŁAW, PL. POWSTAŃCÓW WARSZAWY 5	5
ARCHITEKTURA	PROJEKT: MGR INŻ. ARCH. W. HRYNIEWICZ, UPR. NR 214/76/Wwm	
SPEC. ARCHITEKTONICZNA	SPRAWDZ: MGR INŻ. ARCH. A. ŚLIWIŃSKA-HRYNIEWICZ, UPR. 33/02/DOIA	PW
		08.2016

KANAPA 2 (55)

KANAPA O FALOWANEJ LINII SIEDZISKA. KONSTRUKCJA SIEDZISKA I OPARCIA Z PŁYTY MEBLOWEJ MDF LAMINOWANEJ O BARDZO WYSOKIEJ ODPORNOŚCI NA ZARYSOWANIA, ORAZ ROZPRYSKI WODY, ZABEZPIECZONEJ DO STOPNIA TRUDNOZAPALNOŚCI. PŁYTA W KOLORZE BIAŁYM. SIEDZISKO TAPICEROWANE, WYŚCIÓŁKA Z PIANKI POLIURETANOWEJ (NP. CMHR), WYSOKOELASTYCZNEJ, TRUDNOZAPALNEJ, O GĘSTOŚCI NIE MNIEJSZEJ NIŻ 40 KG/M3. TKANINA TAPICERSKA O PODWYŻSZONEJ ODPORNOŚCI NA ŚCIERANIE, ZMYWALNA, TRUDNOZAPALNA W KOLORZE JASNOSZARYM (EKOSKÓRA). OPARCIE STANOWIĄ PODUSZKI O RÓŻNYCH WYMIARACH TAPICEROWANE W KOLORZE JASNOSZARYM (5 SZTUK).



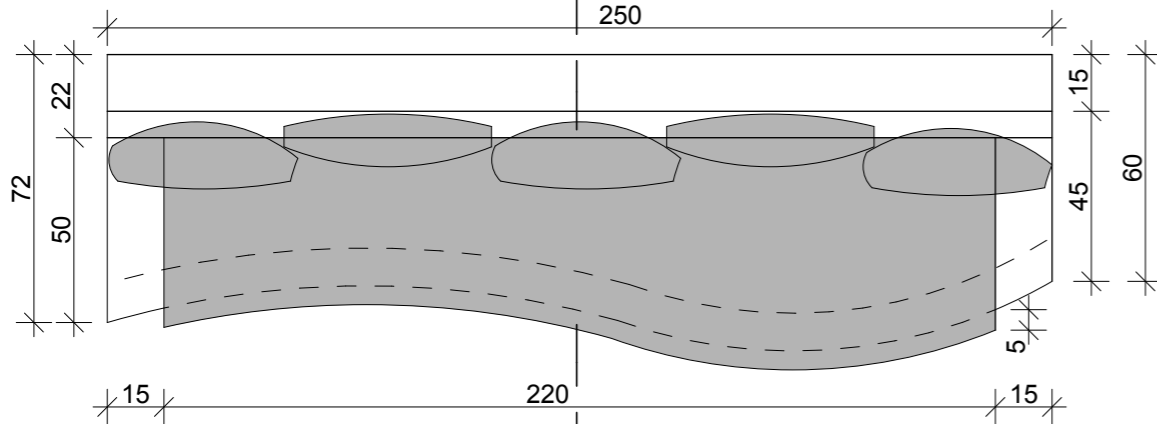
WIDOK OD FRONTU



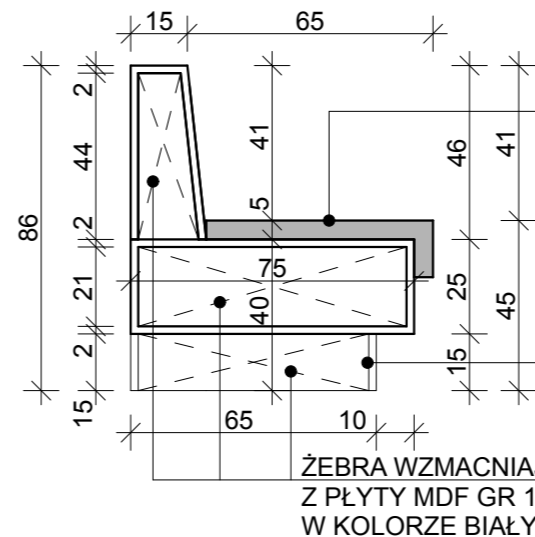
WIDOK Z BOKU

TAPICERKA:
WYŚCIÓŁKA Z PIANKI
POLIURETANOWEJ
TKANINA TAPICERSKA
KOLORZE
JASNOSZARYM

PODSTAWA Z PŁYTY
MDF GR 18mm
W KOLORZE BIAŁYM



RZUT - WERSJA PRAWA



PRZEKRÓJ A-A

TAPICERKA:
WYŚCIÓŁKA Z PIANKI
POLIURETANOWEJ
TKANINA TAPICERSKA
KOLORZE
JASNOSZARYM

PODSTAWA Z PŁYTY
MDF GR 18mm
W KOLORZE BIAŁYM

ŻEBRA WZMACNIAJĄCE
Z PŁYTY MDF GR 18mm
W KOLORZE BIAŁYM

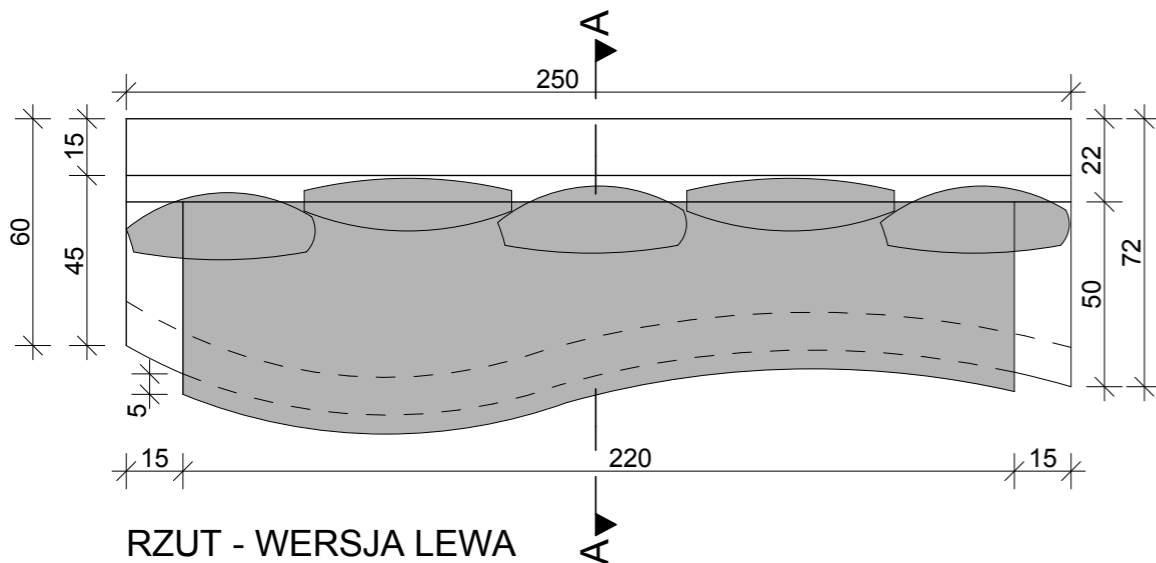
UWAGI:

PRZED PRZYSTĄPIENIEM DO REALIZACJI SPRAWDZIĆ WYMIARY NA BUDOWIE

RYSUNKI NALEŻY ROZPATRYWAĆ ŁĄCZNIE Z OPISEM TECHNICZNYM ORAZ KARTAMI KATALOGOWYMI WYBRANYCH NA ETAPIE REALIZACJI ELEMENTÓW WYPOSAŻENIA.

KOLORYSTYKĘ WYBRANYCH MATERIAŁÓW ORAZ ELEMENTY WYKOŃCZENIA WYPOSAŻENIA NALEŻY UZGODNIĆ Z PROJEKTANTEM NA ETAPIE WYKONAWCZYM

PRZED WYKONANIEM PRZEDSTAWIĆ PROJEKTANTOWI RYSUNEK WARSZTATOWY DO AKCEPTACJI



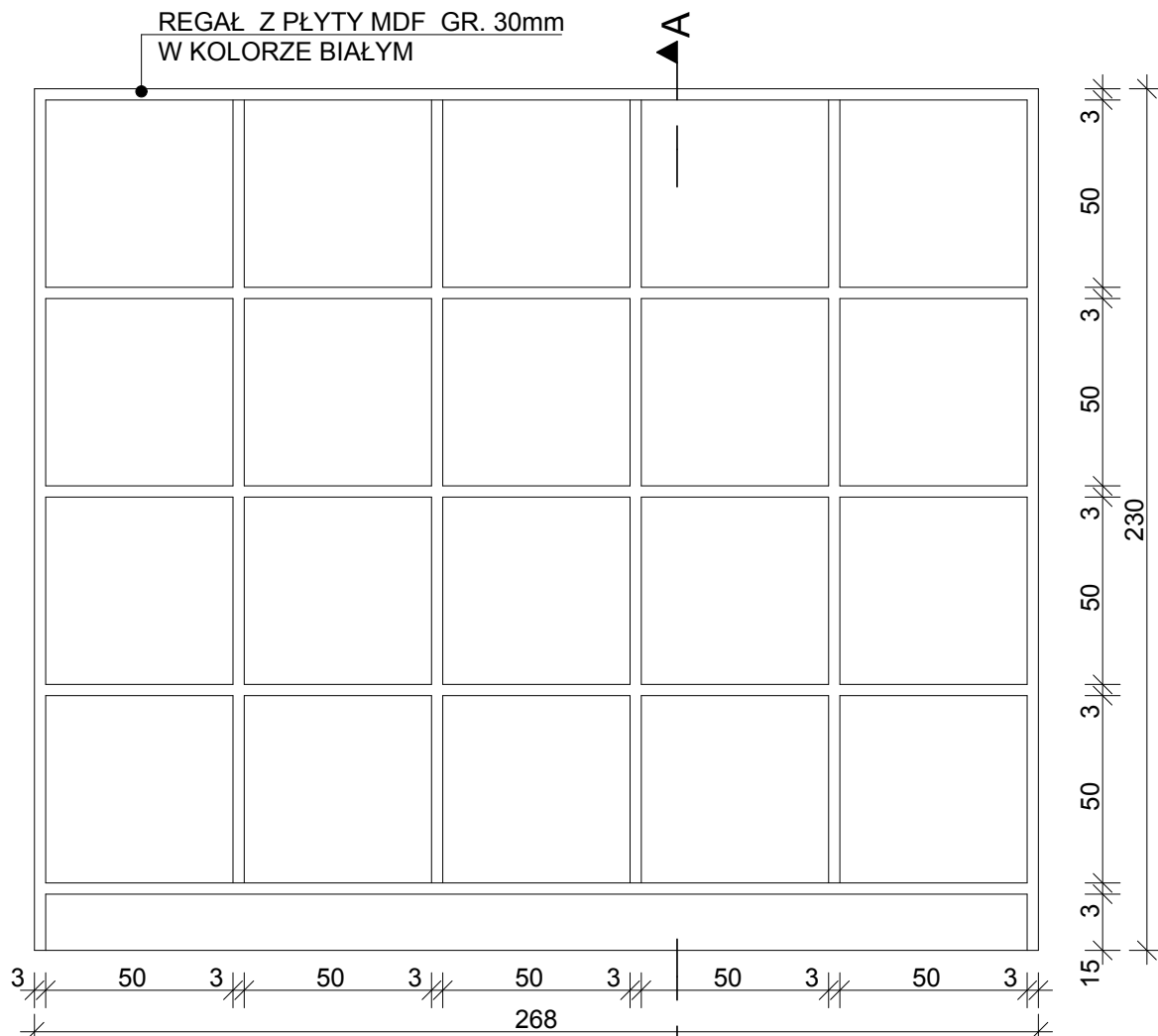
RZUT - WERSJA LEWA

KANAPA 55 (WERSJA PRAWA I LEWA) - DETAL

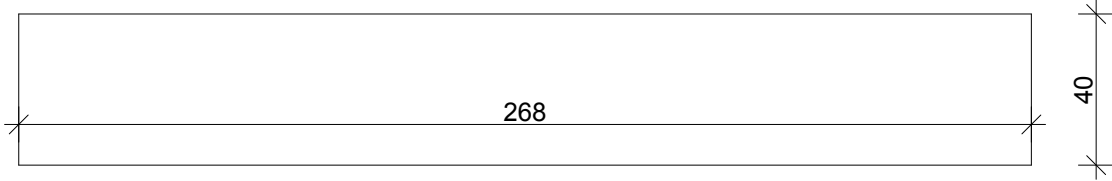
OBIEKT:	MUZEUM NARODOWE WE WROCŁAWIU	1:20
ADRES:	WROCŁAW, PL. POWSTAŃCÓW WARSZAWY 5	
INWESTOR:	MUZEUM NARODOWE, WROCŁAW, PL. POWSTAŃCÓW WARSZAWY 5	6
ARCHITEKTURA	PROJEKT. MGR INŻ. ARCH. W. HRYNIEWICZ, UPR. NR 214/76/Wwm	
SPEC. ARCHITEKTONICZNA	SPRAWDZ. MGR INŻ. ARCH. A. ŚLIWIŃSKA-HRYNIEWICZ, UPR. 33/02/DOIA	PW
		08.2016

REGAŁ BIBLIOTECZNY (58)

REGAŁ BIBLIOTECZNY Z PŁYTY MEBLOWEJ MDF DWUSTRONNIE LAMINOWANEJ O BARDZO WYSOKIEJ ODPORNOŚCI NA ZARYSOWANIA, ORAZ ROZPRYSKI WODY, ZABEZPIECZONEJ DO STOPNIA TRUDNOZAPALNOŚCI. PŁYTA W KOLORZE BIAŁYM



WIDOK



RZUT

UWAGI:
PRZED PRZYSTĄPIENIEM DO REALIZACJI SPRAWDZIĆ WYMIARY NA BUDOWIE
RYSUNKI NALEŻY ROZPATRYWAĆ ŁĄCZNIE Z OPISEM TECHNICZNYM ORAZ KARTAMI KATALOGOWYMI WYBRANYCH NA ETAPIE REALIZACJI ELEMENTÓW WYPOSAŻENIA.

KOLORYSTYKĘ WYBRANYCH MATERIAŁÓW ORAZ ELEMENTY WYKOŃCZENIA WYPOSAŻENIA NALEŻY UZGODNIĆ Z PROJEKTANTEM NA ETAPIE WYKONAWCZYM

PRZED WYKONANIEM PRZEDSTAWIĆ PROJEKTANTOWI RYSUNEK WARSZTATOWY DO AKCEPTACJI

REGAŁ BIBLIOTECZNY 58 - DETAL			1:20
OBIEKT:	MUZEUM NARODOWE WE WROCŁAWIU		7
ADRES:	WROCŁAW, PL. POWSTAŃCÓW WARSZAWY 5		
INWESTOR:	MUZEUM NARODOWE, WROCŁAW, PL. POWSTAŃCÓW WARSZAWY 5		
ARCHITEKTURA	PROJEKT.	MGR INŻ. ARCH. W. HRYNIEWICZ, UPR. NR 214/76/M/wm	PW
SPEC. ARCHITEKTONICZNA	SPRAWDZ.	MGR INŻ. ARCH. A. ŚLIWIŃSKA-HRYNIEWICZ, UPR. 33/02/DOIA	06.2016