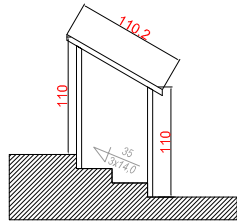
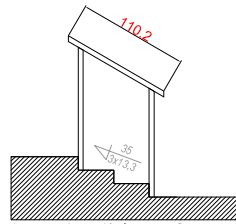


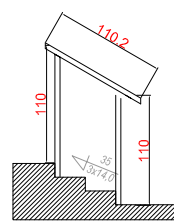
ROZWIWIĘCIE BALUSTRADY



balustrada podświetlana x1szt.

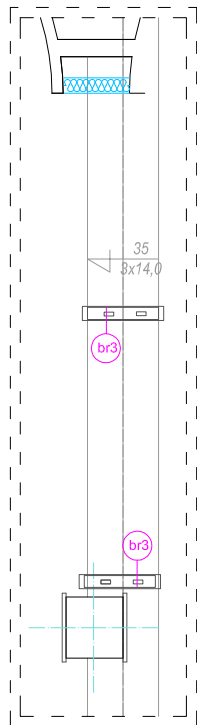


balustrada podświetlana x2szt.

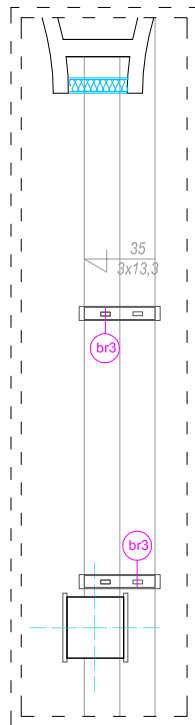


balustrada podświetlana x1szt.

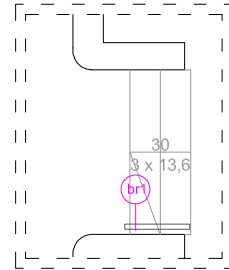
RZUT BALUSTRADY



RZUT BALUSTRADY



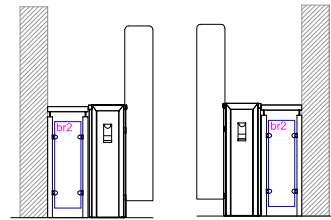
RZUT BALUSTRADY



Balustrada podświetlana, typ:ES-LIGHT-4600-300, f-yESKATT

Barierki o kształcie prostokątnym także z zainstalowanym wewnątrz podświetlaczem LED ES-LIGHT-PANEL-600 lub ES-LIGHT-PANEL-950. Pochwyty balustrady wykonany jest ze stali nierdzewnej w kształcie prostokąta 60mm x 40mm. Podświetlacz wymaga zasilania napięciem stałym 12V. Barwa światła podświetlacza zimna ok. 7500K. Długości poręczy dla podświetlaczy 1102mm;

ROZWIWIĘCIE BALUSTRADY

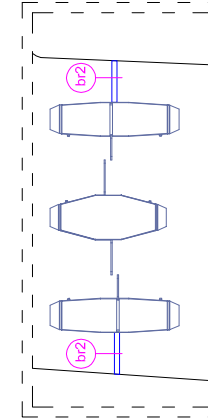


Balustrady szklane, typ:CRYSTAL LINE@ CU-TYPE -, f-y Effer Iyb równoważne

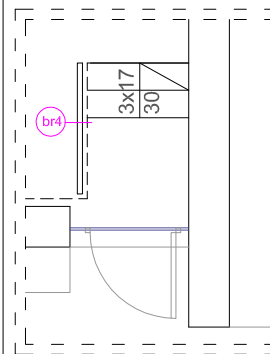
System przeznaczony do montażu ukrytego w posadzce.

- Warianty szklenia:
-gr. 17,52mm (ESG 8mm / 4x0,38mm / ESG 8mm), wysokość- 1100mm
- Sprawdzony i dopuszczony system, nie wymaga dodatkowych badań
- Modułowa konstrukcja zapewnia zredukowanie nakładu projektowego.
- Optymalne, pewne mocowanie i regulacja szkła.
- Łatwy demontaż szkła w przypadku uszkodzenia
- Uszczelka wodoodporna zapobiegająca przedostawaniu się wody

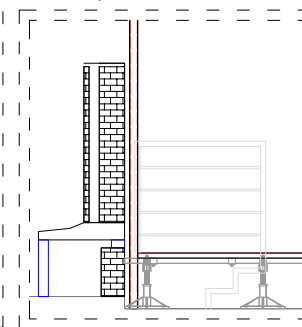
RZUT BALUSTRADY



RZUT BALUSTRADY



ROZWIWIĘCIE BALUSTRADY



Balustrady ze stali nierdzewnej firmy All-met lub równoważnej. Barierki montować na wysokości 110cm

- Wypełnienie Balustrady: Rurki FI 15- stal nierdzewna lub kwasoodporna. Wypełnienie mocowane poziomo w stosunku do kąta nachylenia schodów. W celu uzyskania wysokiej jakości połączeń, otwory w słupkach są frezowane.
- Powierzchnia: Mat
- Poręcze: Profil 40/20 - stal nierdzewna lub kwasoodporna. Konstrukcję poręczy kończy talerzyk 70/70 przysłonięty maskownicą.
- Słupki: Profil 40/40 - stal nierdzewna lub kwasoodporna. Profile słupków zakończone talerzykiem 70/70 z blachy nierdzewnej, grubość 5 mm, montowany na kotwy i chemię budowlaną.



METROPOLIS
BIURO ARCHITEKTONICZNE
70-240 Szczecin, ul. Narutowicza 12
tel. (091) 434 73 43 fax. (91) 435 19 95
e-mail: info@biurometropolis.pl www.biurometropolis.pl

PROJEKTANT : _____ podpis : _____

arch. Remigiusz Smolik
upr. nr 18/97-Szczecin
specjalność architektoniczna

SPRAWDZAJĄCY : _____ podpis : _____

OPRACOWANIE : _____ podpis : _____

Nazwa Inwestycji:

**REMONT I PRZEBUDOWA ZESPOŁU
BUDYNKÓW
PANORAMY RAĆLAWICKIEJ**

Adres inwestycji:

ul. Purkyniego 11
50-153 Wrocław
dz. nr 18/6, 18/5, 19/1, 20/4
obręb Stare Miasto AM 28

Inwestor:

Muzeum Narodowe we Wrocławiu
Ul. Powstańców Warszawy 5
50-153 Wrocław

Obiekt:

PANORAMA RAĆLAWICKA

Temat rysunku:

ROZWIWIĘCIE BALUSTRAD I AŻUROWY POMOST OBSŁUGOWY

Branża:

ARCHITEKTURA

Faza:

P.W.

skala:

1:50

data:

01.04.2014

nr rys.:

A21

PRAWA AUTORSKIE ZASTRZEŻONE / COPY RIGHTS RESERVED

projekt ten chroniony jest prawem zgodnie z Ustawą o Prawie Autorskim
wszelkie kopiowanie, powielanie, odstępowanie i dokonywanie zmian
bez zgody autora jest niedozwolone i podlega karze