

**Muzeum Etnograficzne
Oddział Muzeum Narodowego we Wrocławiu
zaprasza na wystawę**

**„Kazanie do ptaków.
Wizerunki św. Franciszka
z kolekcji prof. Franciszka Kusiaka”**

24 stycznia – 1 marca 2026

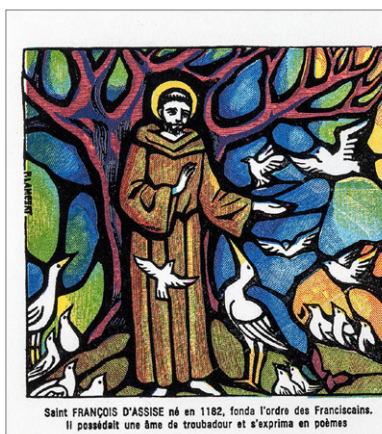
Kuratorka wystawy: Joanna Kurbiel

Ponad 350 obiektów z wizerunkami św. Franciszka z Asyżu, wśród nich obrazy i rzeźby, medale i znaczki pocztowe, a nawet witraże, będzie można zobaczyć na nowej wystawie w Muzeum Etnograficznym we Wrocławiu. „Kazanie do ptaków” to ekspozycja pokazująca zbiory prof. Franciszka Kusiaka, historyka i wieloletniego wykładowcy Uniwersytetu Wrocławskiego, który od lat kolekcjonuje wizerunki swojego patrona.

Św. Franciszek z Asyżu jest głównym bohaterem wystawy zorganizowanej z okazji przypadającej w 2026 roku 800. rocznicy jego śmierci. Pomysł tej ekspozycji wyszedł od samego kolekcjonera, który od ponad 80 lat gromadzi różne przedmioty z przedstawieniami Biedaczyny z Asyżu.

Zainteresowanie świętym imiennikiem wpoili profesorowi jego matka, zapewne pod wpływem pielgrzymki, którą odbyła w wieku 16 lat do sanktuarium franciszkańskiego w Leżajsku. Kiedy po 14 latach od tego zdarzenia urodziła syna, nadała mu imię Franciszek. Na imieniny czy na gwiazdkę syn otrzymywał od matki obrazki z przedstawieniem św. Franciszka. W dorosłym życiu sam zaczął zbierać wizerunki swojego patrona, kupując je w antykwariatach, na giełdach staroci czy w internecie.

Na wystawie pokazane zostaną obiekty zróżnicowane pod względem techniki wykonania, jak i typów ikonograficznych – a tych nie brakuje



w przypadku tego świętego. „Życie św. Franciszka było krótkie, lecz intensywne i pełne ważnych wydarzeń, jak stygmatyzacja, kazanie do ptaków, spotkanie z wilkiem z Gubbio czy z sułtanem Egiptu, błogosławieństwo Asyżu, adoracja krzyża i wreszcie śmierć, które do dziś są źródłem inspiracji dla artystów” – tłumaczy kuratorka wystawy Joanna Kurbiel.

Widzowie zobaczą liczne obrazki religijne, wykonane różnymi technikami graficznymi. Niektóre z nich są unikatowe i rzadko spotykane, inne pochodzą ze znanych serii wydawanych w XVII, XVIII i XIX w. przez europejskie oficyny wydawnicze. Stylistycznie wyróżniają się dwa francuskie zbiory z pierwszej połowy XX w., które zachwycają geometrycznymi ornamentami i liternictwem w stylu *art déco*.



Zgromadzone na ekspozycji medale pamiątkowe wybijane lub odlewane były z okazji doniosłych, okrągłych rocznic i wydarzeń z życia św. Franciszka. Podobnie znaczki pocztowe, które wiele państw emitowało pojedynczo lub seriami. Podziwiać na nich można reprodukcje dzieł sztuki wielkich artystów takich jak Giotto, Botticelli, El Greco czy Tycjan. Z kolei wśród medali zaskakujący jest ten z podobizną Jakobiny z Settesoli, jednej z nielicznych niewiast, które pojawiły się w życiu Franciszka.

Unikatowe w pokazywanej kolekcji są dwa witraże z wizerunkiem „świętego od zwierząt”. Ich obecność na wystawie jest tym bardziej warta uwagi, że witraże nieczęsto goszczą w muzealnych salach ekspozycyjnych.

Zaprezentowane również zostaną współgrające z duchowością św. Franciszka obrazy współczesnej malarki z Roztocza Elżbiety Hałasy. Ich głównym tematem jest roztoczańska przyroda, pośród której artystka sportretowała świętego w nieoczywistych sytuacjach, odbiegających od powszechnej ikonoografii, np. w trakcie pracy przy żniwach.

„Obiekty zgromadzone na wystawie pozwalają prześledzić, jak zmieniała się wizualna narracja o św. Franciszku oraz jak silnie symbolika franciszkańska zakorzeniła się w kulturze europejskiej. Prezentacja kolekcji prof. Kusiaka jest więc nie tylko świadectwem indywidualnej pasji kolekcjonerskiej, lecz także zaproszeniem do refleksji nad trwałością franciszkańskiego przesłania” – zachęca Marta Derejczyk, kierowniczka Muzeum Etnograficznego we Wrocławiu.

Ekspozycji towarzyszyć będzie publikacja.

Piotr Oszczanowski, dyrektor Muzeum Narodowego we Wrocławiu:

Pasja kolekcjonowania i gromadzenia różnorodnych wizerunków św. Franciszka, wsparta wielkim, prywatnym afektem do postaci Biedaczyny z Asyżu – zdaje się być siłą sprawczą poczynań prof. Franciszka Kusiaka. Wyniesiony z domu szacunek i podziw dla patrona imiennego sprawił, że od dzieciństwa towarzyszy on temu wybitnemu znawcy wojskowości i wieloletniemu nauczycielowi akademickiemu. Ta kolekcja to klasyczny przykład ludzkich pragnień i potrzeby utrzymania stałej aktywności, która daje o sobie znać w trwających cały czas poszukiwaniach kolejnych wizerunków św. Franciszka. Jest to jednocześnie swoisty rodzaj namiętności, która zawsze wyróżnia rasowego kolekcjonera. Podziw budzi i konsekwencja w tym działaniu, i efekt, jaki ono przynosi. Dzisiaj wdzięczni jesteśmy prof. Franciszkowi Kusiakowi za to, że nie tylko dzieli się z nami swoimi cennymi zbiorami, ale także za przypomnienie jednej z najwspanialszych postaci z panteonu chrześcijańskich świętych.

Wybrane wydarzenia towarzyszące wystawie

„Kazanie do ptaków. Wizerunki św. Franciszka z kolekcji prof. Franciszka Kusiaka”

24 stycznia – 1 marca 2026

■ 24 stycznia, g. 11:00

Oprowadzanie z audiodeskrypcją

Prowadzenie: Barbara Caturian

■ 31 stycznia, g. 14:00

Oprowadzanie kuratorskie

Prowadzenie: Joanna Kurbiel

■ 3 lutego, g. 12:00

Aplikacja z królikiem

Warsztaty rodzinne dla dzieci w wieku 6–12 lat
Prowadzenie: Olga Budzan

■ 6 lutego, g. 12:00

Piórko do piórka

Warsztaty rodzinne dla dzieci w wieku 6–12 lat
Prowadzenie: Barbara Caturian

■ 7 lutego, g. 15:00

Oblicza św. Franciszka, czyli o wizerunkach świętego w sztuce

Wykład Agaty Stasińskiej

■ 10 lutego, g. 12:00

Nie taki wilk straszny

Warsztaty rodzinne dla dzieci w wieku 6–12 lat
Prowadzenie: Julia Szot

■ 13 lutego, g. 12:00

Szyjemy rybki z filcu

Warsztaty rodzinne dla dzieci w wieku 6–12 lat
Prowadzenie: Olga Budzan

■ 21 lutego, g. 12:00

Oprowadzanie z tłumaczeniem na PJM

■ 21 lutego, g. 15:00

W ogródku św. Franciszka

Warsztaty haftu dla dorosłych
Prowadzenie: Wioletta Cerkiewicz

■ 1 marca, g. 15:00

Kwiatki dla św. Franciszka

Warsztaty linorytu dla dorosłych
Prowadzenie: Klaudia Maślej

Na warsztaty obowiązują zapisy w Dziale Edukacji ME na tydzień przed wydarzeniem:
edukacja@muzeumetnograficzne.pl | tel. 71 344 33 13

Muzeum Narodowe we Wrocławiu jest instytucją
kultury prowadzoną przez Ministerstwo Kultury
i Dziedzictwa Narodowego

Mecenas
Muzeum Narodowego
we Wrocławiu



Ministerstwo Kultury
i Dziedzictwa Narodowego



Bank Polski